



UNIONE EUROPEA



REGIONE
PUGLIA



Il futuro alla portata di tutti



OPEN DATA
TUTTO, QUI.

Iniziativa a cura della Regione Puglia - Dipartimento Sviluppo Economico - Sezione Crescita Digitale delle persone, del territorio e delle imprese a valere su POC Puglia 2014 - 2020 Asse Azione 2.3



La comunità per i dati aperti pugliesi

Open Data ed Intelligenza Artificiale

Webinar Divulgativo, 26 maggio 2026



Marcello Ameruoso

Senior Manager
PwC Italia



Francesco Galdino Manghisi

Funzionario E.Q.

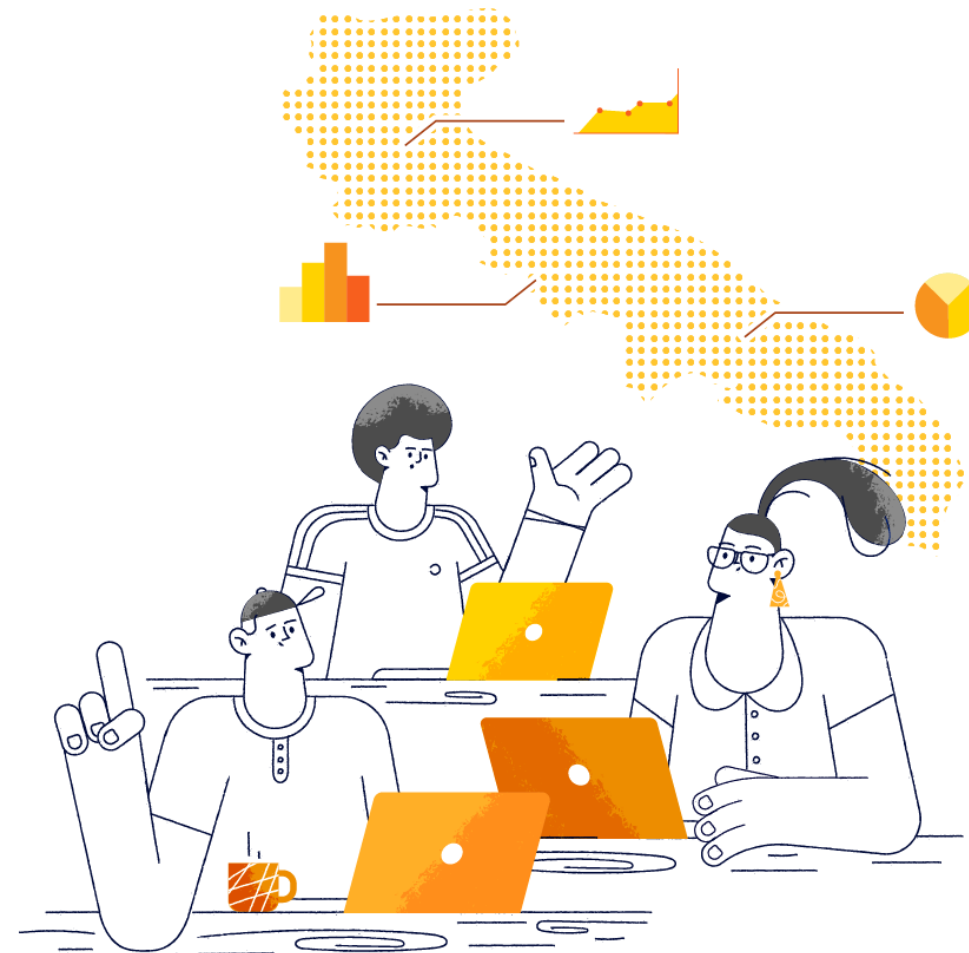
Regione Puglia, Sezione Crescita digitale delle persone, del territorio e delle imprese

Opentusk 2026: dai dati aperti a nuove opportunità per il territorio

Opentusk nasce per **promuovere produzione, pubblicazione e riutilizzo dei dati aperti in Puglia**, rafforzando la cultura del dato e il coinvolgimento dell'ecosistema. L'obiettivo non è solo aumentare i dataset disponibili, ma **valorizzare il patrimonio informativo pubblico come leva di trasparenza, partecipazione e innovazione** per il territorio.

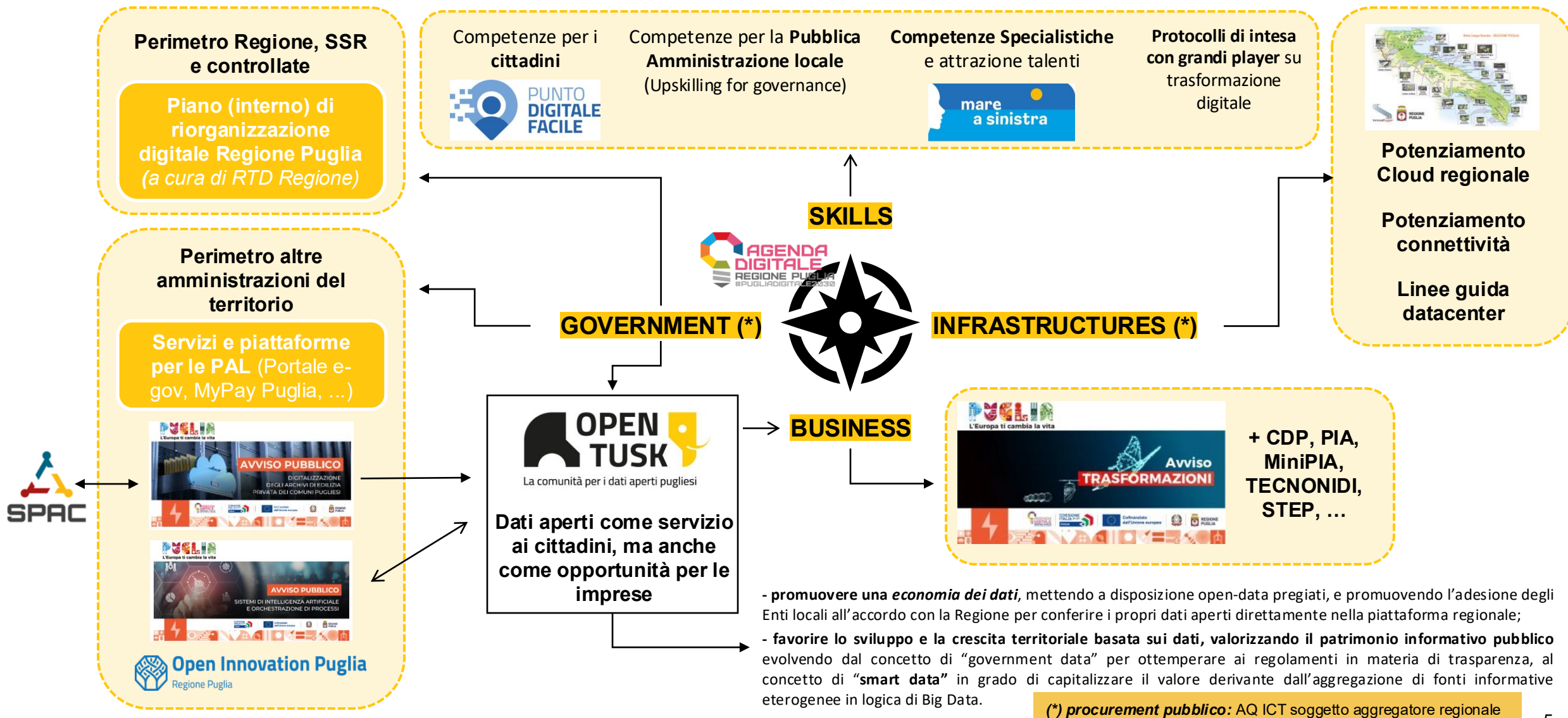
La priorità oggi è consolidare questo percorso, passando da una logica di silos a una **logica di data space**. Significa puntare su dati più aggiornati, omogenei e riutilizzabili, superare frammentazione e silos informativi e trasformare il patrimonio pubblico in **casi d'uso e soluzioni capaci di generare valore** per comunità, territori e istituzioni.

«Superare frammentazione e silos per sviluppare soluzioni concrete per comunità, territori e istituzioni»



#PugliaDigitale2030 - Le azioni in corso: quadro di sintesi

#PugliaDigitale2030 DGR 1604/2023 >>> consultazione pubblica >>> DGR 837/2025



- promuovere una *economia dei dati*, mettendo a disposizione open-data pregiati, e promuovendo l'adesione degli Enti locali all'accordo con la Regione per conferire i propri dati aperti direttamente nella piattaforma regionale;
- favorire lo sviluppo e la crescita territoriale basata sui dati, valorizzando il patrimonio informativo pubblico evolvendo dal concetto di "government data" per ottemperare ai regolamenti in materia di trasparenza, al concetto di "smart data" in grado di capitalizzare il valore derivante dall'aggregazione di fonti informative eterogenee in logica di Big Data.

(*) *procurement pubblico*: AQ ICT soggetto aggregatore regionale

Nel corso degli anni, le iniziative del programma Opentusk stanno rafforzando l'ecosistema regionale Open Data

2023

Attivazione della community

5 webinar divulgativi
3 laboratori territoriali
1 consultazione pubblica
1 hackathon finale

179 dataset disponibili sul portale all'avvio del percorso

2024

Consolidamento della rete

6 eventi di rete
2 workshop
1 hackathon finale

817 dataset pubblicati sul portale

RIPARTIAMO DA QUI 

2026

Road to Hackathon Opentusk

3 webinar divulgativi
4 webinar specialistici
4 eventi territoriali
1 hackathon finale

+1.800 dataset disponibili sul portale

Oggi si riparte da oltre 1.800 dataset: un patrimonio informativo condiviso che diventa la base per nuove accelerazioni, idee innovative e soluzioni capaci di generare valore per il territorio.

Road to Hackathon Opentusk 2026: co-creare nuove soluzioni a partire dai dati

La **Road to Hackathon Opentusk 2026** promuove la **produzione, pubblicazione e riuso degli Open Data** e la loro **trasformazione in soluzioni** utili per comunità, territori e istituzioni.

1. Promuovere **produzione, pubblicazione e riuso degli Open Data** in Puglia
2. Rafforzare **cultura del dato, collaborazione e partecipazione** dell'ecosistema territoriale
3. Valorizzare il **patrimonio informativo pubblico**, superando frammentazione e silos informativi



Webinar divulgativi e specialistici per la PA

Sensibilizzare cittadini e istituzioni sul riuso degli Open Data e sul loro valore nei servizi pubblici.



Eventi territoriali

Coinvolgere l'ecosistema territoriale nell'esplorazione dei dataset pugliesi e nella co-creazione delle prime idee progettuali.



Hackathon finale

Trasformare dati, idee e competenze multidisciplinari in soluzioni innovative per il territorio.

Tre webinar divulgativi per scoprire il valore degli Open Data nel percorso Opentusk



Webinar 1 | 12.05.26

Open Data per generare valore sostenibile per il territorio

- Capire come gli **Open Data** aiutano a leggere bisogni, criticità e opportunità
- Scoprire il ruolo dell'**Open Government** nel rafforzare partecipazione e fiducia
- Vedere come **sicurezza, storytelling e visualizzazione dei dati** rendono i dati più utili



Webinar 2 | 26.05.26

Open Data ed Intelligenza Artificiale

- Comprendere perché gli **Open Data** sono una base per soluzioni abilitate dall'AI
- Scoprire come l'**AI** può supportare lettura e valorizzazione dei dati pubblici
- Riflettere su condizioni e principi per un uso **trasparente e responsabile** dell'AI



Webinar 3 | 09.06.26

Open Data e Open Innovation tra PA, imprese e università

- Capire come gli **Open Data** diventano una base comune per innovare
- Esplorare il ruolo di **PA, imprese e università** nella creazione di nuove soluzioni
- Collegare il **riuso dei dati** alla nascita di servizi, idee e progetti

Quattro webinar specialistici per le PA con l'obiettivo di valorizzare gli Open Data e promuoverne utilizzo e pubblicazione



Webinar 1 | 11.06.26

Il valore strategico degli open data per la Pubblica Amministrazione

- Come i dati supportano decisioni e servizi pubblici migliori
- Trasparenza, accountability e valore pubblico
- Gestione dei dati per programmazione, monitoraggio e interoperabilità
- Lettura dei bisogni del territorio e miglioramento delle attività interne



Webinar 2 | 25.06.26

Come individuare, raccogliere e valutare i dati

- Come individuare dati interni e fonti esterne riutilizzabili
- Ambiti prioritari per utilità, sostenibilità e impatto
- Qualità dei dati: completezza, aggiornamento e coerenza
- Strumenti digitali e IA per classificare e prioritizzare i dataset



Webinar 3 | 09.07.26

Come costruire e pubblicare dataset di qualità

- Differenza tra dati grezzi e dataset pronti al riuso
- Struttura, campi e metadati per dati comprensibili
- Best practice per dataset affidabili e aggiornabili
- Pubblicazione sul portale open data regionale secondo regole e standard



Webinar 4 | 15.09.26

Come visualizzare e valorizzare i dati pubblici con il supporto dell'IA

- Modalità e strumenti per visualizzare i dati
- Visualizzazione come leva di accessibilità e riuso
- Dataset trasformati in strumenti di monitoraggio e decisione
- Errori da evitare e casi d'uso con il supporto dell'IA

Quattro tappe territoriali per attivare l'ecosistema pugliese

Un **roadshow a tappe** per coinvolgere il territorio e favorire la collaborazione tra studenti, istituzioni, imprese e comunità attraverso **interventi istituzionali, keynote ed eventi di co-creazione** focalizzati su salute, ambiente, territorio e turismo.

Tappa
«Taranto-Brindisi»

Tappa
«Lecce»

Tappa
«Foggia-BAT»

Tappa
«Bari»



Date

29.05.26 – Foggia-BAT
04.06.26 – Bari
22.06.26 – Taranto-Brindisi
17.09.26 – Lecce



Orario e Durata

Dalle 9:00 alle 13:30
[4 ore e 30 min]



Target coinvolti

Imprese, PA, professionisti,
startup e PMI, cittadini, studenti.

*L'invito alla partecipazione, con il **link di iscrizione**, verrà mandato direttamente **tramite la newsletter dell'iniziativa**.*



Marcello Ameruoso

Senior Manager
PwC Italia

Open Data ed Intelligenza Artificiale

L'agenda di oggi

10:05 - 10:10 | **Eugenio Di Sciascio, Regione Puglia**
Saluti istituzionali

10:10 - 10:30 | **Alessandro Balsamo, Develhope**
Open Data e IA: una sfida da affrontare insieme, pubblico e privato

10:30 - 10:50 | **Antonella Longo, UniSalento, DII**
Intelligenza artificiale per leggere e valorizzare il patrimonio informativo pubblico

10:50 - 11:10 | **Giacinto Fiore, IASS**
Human Reloaded: Riconoscersi nell'era dell'AI

11:10 - 11:30 | **Luigi Borgogno, JustOnEarth**
Open Data dallo Spazio: quando il dato libero genera mercato, servizio pubblico e impatto ambientale

Marcello Ameruoso, PwC Italia
Ringraziamenti e saluti finali

Saluti istituzionali



Eugenio Di Sciascio

Assessore Sviluppo Economico e Lavoro
Regione Puglia

Open Data e IA: una sfida da affrontare insieme, pubblico e privato



Alessandro Balsamo

Co-founder
Develhope



Open Data e AI

Una sfida da affrontare insieme,
pubblico e privato.





Nati a Palermo, siamo tra le più grandi Tech School in Italia, con un focus sull'**impatto sociale**.

Formiamo talenti in Italia e all'estero con una particolare attenzione ai segmenti ad alta vulnerabilità (es. neet, migranti, rifugiati).

Trasferiamo competenze digitali e supportiamo le aziende nei processi di innovazione e trasformazione digitale.

CDP Venture Capital ha fatto il suo maggiore investimento EdTech in Develhope nel 2021 e 2023.



Open Data, oggi.

Il nostro paese sta digitalizzando processi e informazioni, ma i Dataset sono ancora frammentati e difficili da leggere

1 Dataset pubblici

I dataset pubblici sono risorse aperte, rilasciate da enti pubblici e comuni, che forniscono dati cruciali per analisi e decisioni informate.

2 Difficoltà di Lettura

Spesso, questi dataset sono difficili da leggere, limitando l'utilizzo efficace da parte di amministratori pubblici, imprese, cittadine e cittadini.

Supporto dell'AI

Dataset pubblici e soluzioni LLM per l'analisi

Soluzioni LLM

L'uso di modelli linguistici di apprendimento automatico (LLM) può colmare il gap nella comprensione e nell'analisi di questi dati complessi e disomogenei.

1. Interrogare dati catastali, sanitari, ambientali.
2. Modelli predittivi per fare previsioni
3. Classificare bandi, delibere, PNRR in modo automatico.
4. Connettere dataset eterogenei

Intelligenze Artificiali, il cambio di paradigma

Il valore dei dati pubblici combinati con l'IA

Dati pubblici

I dati pubblici, se utilizzati da soli, hanno un impatto limitato.

Combinati con l'IA, diventano strumenti decisionali fondamentali per migliorare i servizi pubblici.

Opportunità decisionali

L'AI permette di analizzare rapidamente dati complessi.

Interpreta e connette generando un patrimonio informativo che diventa leva decisionale.

Benefici della governance

01 Decisioni data-driven

L'utilizzo dei dati aperti supporta decisioni **informate e strategiche**, migliorando l'**efficacia delle politiche pubbliche** e aumentando la **trasparenza** nella pubblica amministrazione.

02 Riduzione del bias

La combinazione di Open Data e IA contribuisce a **minimizzare le distorsioni**, garantendo processi decisionali più equi, inclusivi e veloci.

La sfida non è solo del Pubblico. Talenti e Imprese devono agire.

01 **Pubblico**

Spingere la digitalizzazione della pubblica amministrazione e il consolidamento di dataset pubblici, fruibili e integrati con l'AI.

02 **Privato**

Avviare un'azione senza precedenti per supportare la trasformazione del sistema produttivo italiano attraverso l'accesso alle nuove competenze e la nascita di ecosistemi.

Il contesto globale e italiano

Investimenti e digitalizzazione

Investimenti USA

Gli Stati Uniti rappresentano il **50% degli investimenti privati globali in intelligenza artificiale**, dimostrando un forte impegno nello sviluppo tecnologico e nell'innovazione in ambito pubblico e privato.

Governance Europa

L'Europa si è distinta per una forte azione di regolamentazione, ma ha **ritardi nell'esecuzione e nell'adozione di tecnologie** innovative.

+50%

Incremento dell'investimento privato annuale in Italia su AI

Negli ultimi due anni l'investimento privato in competenze e soluzioni digitali legati alle intelligenze artificiali è aumentato del 50%

+90%

Investimenti dei grandi gruppi imprenditoriali

La quasi totalità di questo volume di investimento è imputabile a imprese di grande dimensione, in un Paese, il nostro, che per oltre il 90% è fatto di micro, piccole e medie imprese.

Italia: lenta e confusa transizione verso l'AI

Accesso e cultura del rischio

Italia è PMI-centrica (95% del tessuto produttivo), con una bassa propensione alla digitalizzazione avanzata e una ridotta cultura del rischio.

Impatto della trasformazione

Automazione e nuove competenze legate ad AI

Competitività

Le PMI che non sanno cogliere le sfide di questa trasformazione rischiano di perdere competitività e sostenibilità. Si tratta di una sfida di sistema.

Lavoro

Oltre un terzo dei lavoratori si trova in mansioni ad alto rischio di automazione, e le aziende inseriscono sempre meno profili entry level e junior.

Investire sulle competenze

01 **Formazione per le PMI**

La PMI italiana non ha un CTO o un budget R&D, è consapevole che esiste un'opportunità di innovazione ma non sa come attuarla.

02 **Formazione per le Pubbliche Amministrazioni**

Lo stesso, purtroppo, vale per la pubblica amministrazione che troppo spesso non ha la capacità di interpretare i processi trasformativi.

Il Sud che abbiamo incontrato noi.

01 **Innovazione in crescita**

Puglia, Campania e Sicilia sono le tre regioni d'Italia che hanno registrato l'incremento percentuale maggiore per nascita di nuove startup innovative.

02 **Resilienza**

Il tessuto produttivo e la base di talenti del Mezzogiorno è caratterizzato da un forte tratto di resilienza e da una ottima predisposizione al cambiamento.

Gli Open Data e l'IA sono due risorse straordinarie che il nostro Paese può avere a disposizione.

Quello su cui dobbiamo investire è il talento per usarle, imprese coraggiose per applicarle, istituzioni lungimiranti per aprirle.



Intelligenza artificiale per leggere e valorizzare il patrimonio informativo pubblico



Antonella Longo

Professoressa Associata, Responsabile DataLab,
UniSalento, DII

Il patrimonio informativo pubblico: ricco ma sottoutilizzato

- **Scenario** La PA italiana pubblica migliaia di dataset — ma pochi vengono interrogati, combinati, trasformati in valore reale.
- **Il paradosso dei dati aperti** Maturity score europeo alto (95,6% ODM 2025), ma download e riuso rimangono bassi. I dati ci sono: manca la lettura intelligente.
- **Cosa significa 'valorizzare'?** Non solo pubblicare. Significa rendere i dati interrogabili, combinabili, addestrabili — trasformarli in conoscenza utile per decisioni pubbliche.
- **La domanda chiave** Come l'AI ci aiuta a raccogliere, leggere e usare i dati pubblici in modo sistematico, trasparente e sostenibile?

Riferimenti: ODM Report 2025 – European Commission · dati.gov.it · Regione Puglia open data

95.6%

Open Data Maturity Score

EU 2025 — Italia #5 in Europa

≈ 0

download dichiarati

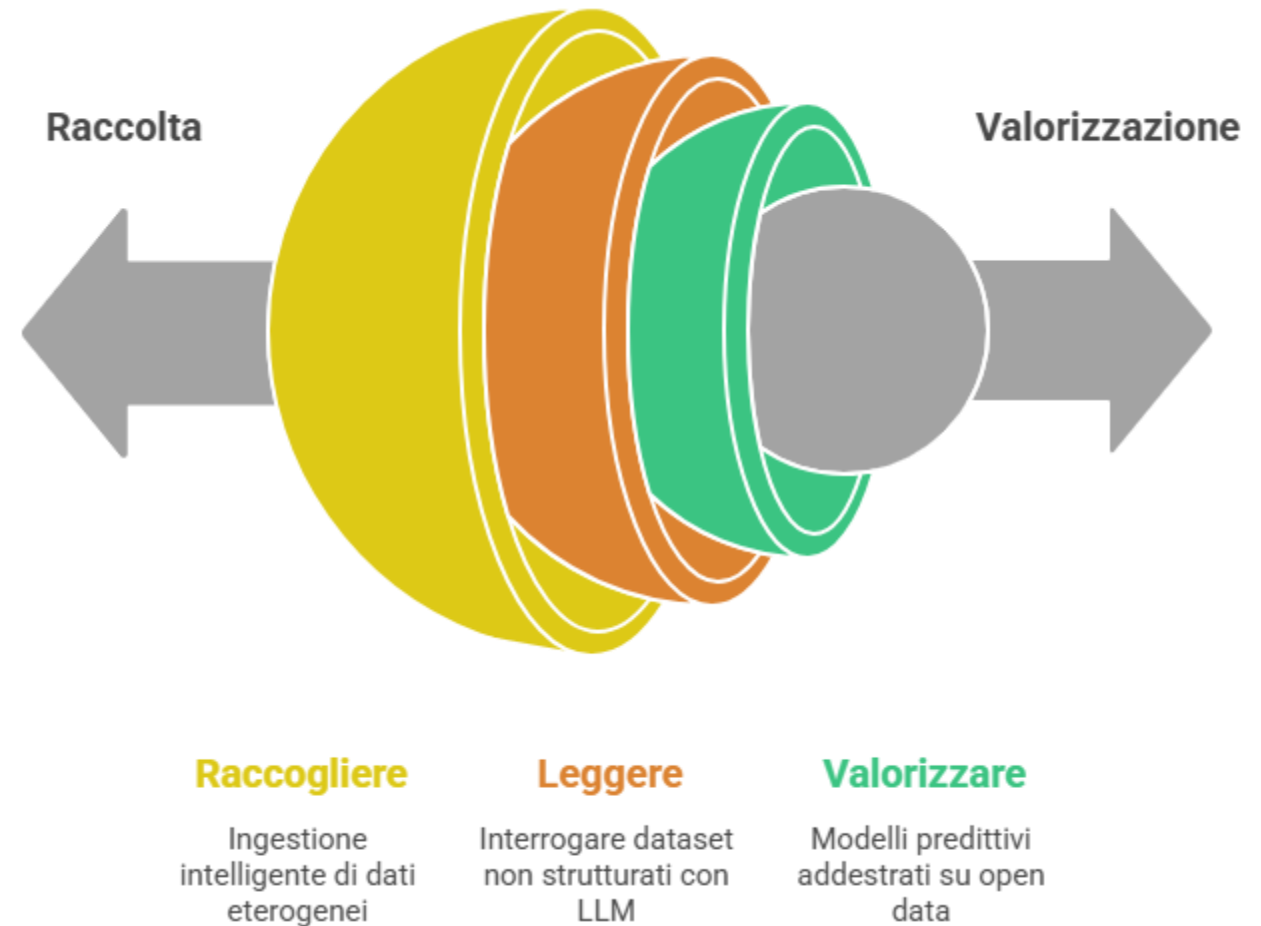
dati.gov.it — stat ferme a mar.2023

I dati CI SONO.

Il problema non è la pubblicazione,
è la lettura intelligente e il riuso.

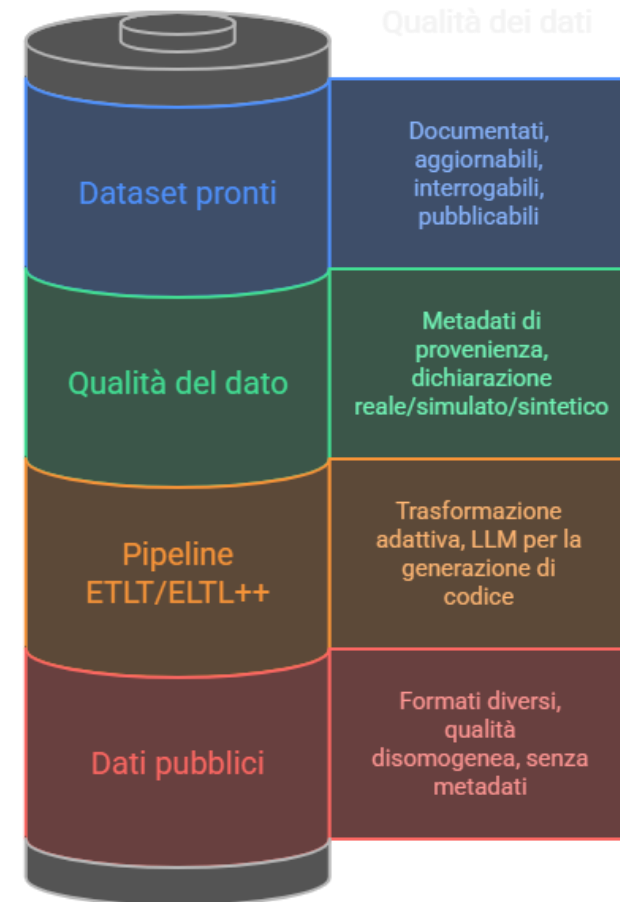
I tre livelli per la valorizzazione dei dati pubblici

- **1. RACCOGLIERE** Pipeline intelligenti per ingestione di dati eterogenei (CSV, API, stream, PDF): pulizia, qualità, metadati di provenienza automatici.
- **2. LEGGERE** LLM e RAG per interrogare in linguaggio naturale dataset non strutturati o frammentati: NLP su open data, domande a dataset pubblici.
- **3. VALORIZZARE** Digital twin e modelli predittivi addestrati su open data certificati: infrastrutture cognitive, servizi pubblici intelligenti, early warning.
- **Il filo conduttore** In ogni livello: dati aperti + AI = decisioni migliori per PA, imprese e cittadini. Ogni livello richiede qualità del dato e trasparenza del modello.



Raccogliere: pipeline intelligenti su dati pubblici eterogenei

- **Il problema** I dati pubblici arrivano in formati diversi, con qualità disomogenea, senza metadati espliciti. Servono pipeline che normalizzino e documentino.
- **Approccio DataLab — ETLT/ELTL++** Pipelines di data engineering che gestiscono dati IoT, stream e statici con trasformazione adattiva, supportate da LLM per la generazione automatica di codice ETL (Apache Airflow, Azure Data Factory).
- **Qualità del dato come prerequisito AI** Un dato senza metadati di provenienza non è addestrabile in modo responsabile. La dichiarazione reale/simulato/sintetico è un requisito AI Act Art. 10.
- **Output** Dataset pronti per il riuso: documentati, aggiornabili, interrogabili. Pubblicabili sul portale open data Regione Puglia.



Leggere: LLM e RAG per interrogare il patrimonio informativo



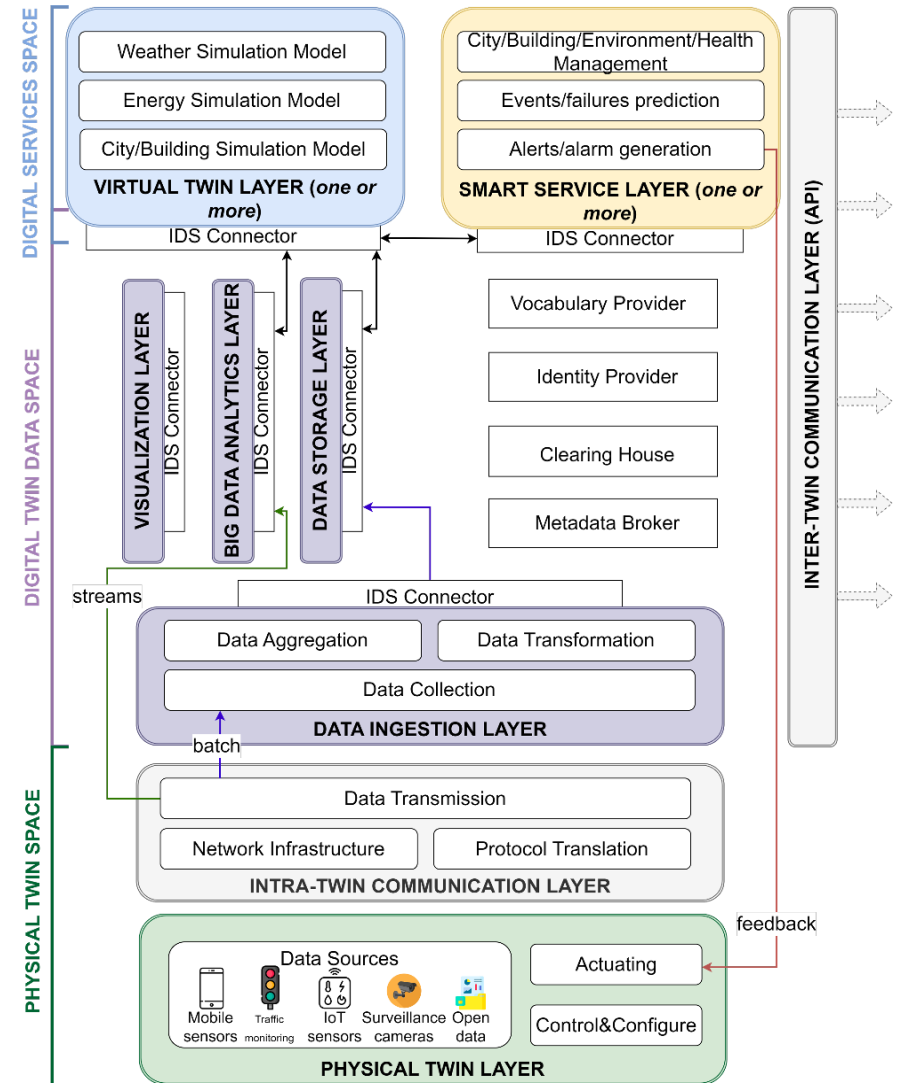
- **Il salto di paradigma** Non si scarica il CSV e si apre Excel. Si chiede in linguaggio naturale: 'Quali Comuni pugliesi hanno ridotto i rifiuti dal 2021?' — e il sistema risponde attingendo agli open data.
- **Come funziona il RAG (Retrieval Augmented Generation) su open data** un LLM interroga un indice vettoriale costruito sui dataset pubblici. Risposta contestualizzata, citando la fonte.
- **Caso DataLab: LLM su dati IoT/fog eterogenei** Pipeline LLM-based su dati raccolti dal campo e/o simulati con metadati espliciti — modello replicabile per dataset scientifici aperti a uso PA.
- **Attenzione alle allucinazioni** Un LLM senza grounding sui dati reali inventa. Il RAG su open data certificati riduce questo rischio — ma i metadati di qualità restano fondamentali.



Valorizzare: digital twin e public intelligence



- **Da dato a modello del territorio** Il digital twin urbano integra open data (traffico, aria, energia, eventi) in una rappresentazione live del territorio — pronta per simulazioni e decisioni.
- **Caso idrogeologico** Architettura per la gestione del rischio idrogeologico su base open data: monitoraggio real-time, early warning, scenario planning per la PA.
- **Early Warning Zones (EWZ)** Sistemi di computer vision su infrastrutture critiche che trasformano ambienti dinamici in cyber-physical systems controllabili — sicurezza pubblica aumentata.
- **GAN per colmare lacune nei dataset pubblici** Quando i dati pubblici locali sono scarsi (es. fotovoltaico), i modelli generativi possono colmare il gap mantenendo distribuzione statistica realistica, grazie alla contestualizzazione dei dati.



DataLab in azione: progetti e riconoscimenti



- **ICSC Spoke 9 — HPC, Big Data & Quantum** UniSalento nel Centro Nazionale ICSC: infrastruttura edge-cloud 12 GFLOPS → 240 PFLOPS. La base computazionale per AI su open data a scala nazionale.
- **ECHO-TWIN (PN RIC 2021-2027, ~€11M)** Progetto post-PNRR che estende ICSC con digital twin, data spaces e quantum computing. DataLab contribuisce alla ricerca su edge intelligence e governance del dato.
- **Citiverse Challenge 2025 — 1° posto mondiale (ONU)** 'Digital Heritage Nexus': digital twin per la valorizzazione del patrimonio culturale urbano. 201 team da tutto il mondo, selezionati tra i 5 finalisti e vincitori.
- **OpenTusk — partecipazione annuale** DataLab partecipa ogni anno come partner scientifico. Open data pugliesi come laboratorio di ricerca applicata: citizen science, data quality, AI su dati territoriali.



La Puglia come laboratorio: open data + AI = innovazione territoriale



- **Il valore degli open data pugliesi** Dati su mobilità, ambiente, turismo, salute, fonti rinnovabili: una base ricca e contestualizzata per addestrare modelli AI utili al territorio.
- **Cosa serve per sfruttarli con l'AI**
 - Qualità: metadati completi, aggiornamento dichiarato, formato riutilizzabile.
 - Governance: chi li aggiorna? Chi certifica la provenienza? Chi monitora il riuso?
- **L'università come ponte**
 - DataLab: collegamento tra la ricerca su AI/data engineering e le esigenze concrete di PA, imprese e cittadini.
 - CRISR: digital twin per la sicurezza e resilienza delle infrastrutture critiche
 - ECHO-TWIN: Ricerca e trasferimento tecnologico su EDGE AI
- **Call to action per gli hackathon OpenTusk: il dato aperto diventa innovazione se viene utilizzato con «intelligenza»**
 - Usate i dataset come sfida reale:
 - costruite pipeline di qualità, interrogateli con LLM
 - visualizzate con digital twin



UNIONE EUROPEA



REGIONE
PUGLIA

PUGLIA
FESR-FSE
2014/2020
Il futuro alla portata di tutti



Iniziativa a cura della Regione Puglia - Dipartimento Sviluppo Economico - Sezione Crescita Digitale delle persone, del territorio e delle imprese a valere su POC Puglia 2014 - 2020 Asse Azione 2.3



La comunità per i dati aperti pugliesi

Grazie. Domande?

antonella.longo@unisalento.it ▪ *datalab.unisalento.it*

Webinar Divulgativo, 26 maggio 2026

Soluzioni innovative: IA applicata ai dati



Giacinto Fiore

Co-Founder
AI PLAY & IASS



Human Reloaded

Riconoscersi nell'era dell'AI



L'INTELLIGENZA ARTIFICIALE SOSTITUIRÀ L'UOMO?



Autostrade per l'Italia: usare l'IA per azzerare il rischio ingorghi

I nuovi strumenti di intelligenza artificiale consentirebbero di programmare al meglio i cantieri per ridurre gli effetti sul traffico.

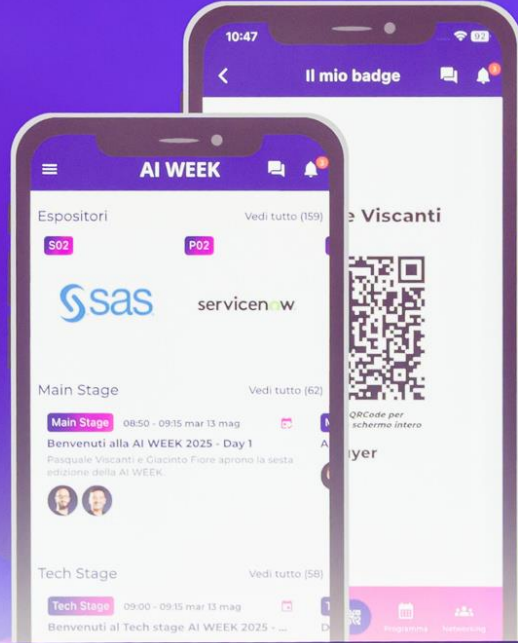
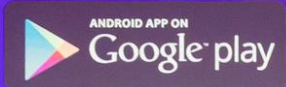
la Repubblica



TEDx
CastelfrancoVene



Download
the Official
AI WEEK app



AI WEEK[®]

THE EUROPEAN #1 AI EVENT

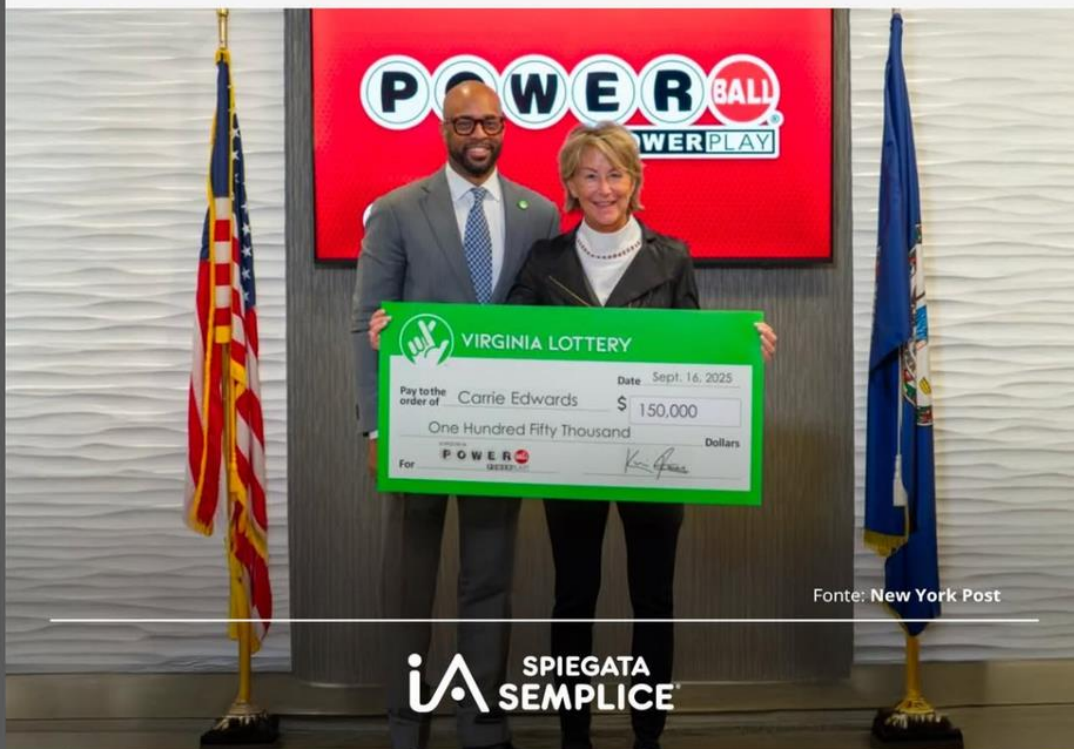


Intelligenza Artificiale: a che punto siamo?

NEWS

Vince 150mila \$ con i numeri suggeriti da ChatGPT

Carrie Edwards, dalla Virginia, ha scelto i numeri con ChatGPT e ha centrato la combinazione vincente al Powerball.



iaspiegatasemplice



iaspiegatasemplice 🗨️ "Carrie Edwards, residente a Midlothian in Virginia, ha vinto 150 mila dollari alla lotteria grazie ai numeri suggeriti da ChatGPT. Edwards, che non gioca spesso alla lotteria online, ha spiegato di aver usato l'app di ChatGPT sul telefono per scegliere i numeri, raccontando di aver chiesto al modello se avesse dei numeri da suggerirle.

Due giorni dopo, mentre era seduta a una riunione, ha ricevuto una notifica sul telefono che le chiedeva di ritirare la vincita alla lotteria. In un primo momento ha pensato che si trattasse di una truffa e di non aver realmente vinto; dopo aver verificato la notizia, però, si è trovata di fronte a una sorpresa che le ha cambiato la vita. Edwards ha aggiunto di sentirsi benedetta e di voler essere un esempio: quando si riceve un dono inatteso, a suo avviso, il modo migliore per celebrarlo è condividerlo con chi ha più bisogno."

2 g

Piace a [ilaria_pinto_arch](#) e altri 17

2 giorni fa



Aggiungi un commento...

Pubblica

**IA SPIEGATA
SEMPLICE**



PODCAST

investcloud

Venezia, azienda licenzia tutti i suoi 37 dipendenti: 'Sostituiti da IA'


L'unica sede italiana di InvestCloud, società californiana di tecnologia in ambito finanziario, chiuderà per il licenziamento di tutto l'organico: 37 dipendenti sostituiti dall'intelligenza artificiale. Ma è davvero andata così?



Ascolta il nuovo episodio →  

**IA SPIEGATA
SEMPLICE**

Fonte: Anthropic

 **claudeai**

The Department of War will only contract with AI companies who accept "any lawful use."

We can't agree to this.

Anthropic ha detto NO al Pentagono



OpenAI firma accordo con il **Pentagono** e svela i dettagli

L'azienda sostiene di adottare più livelli di sicurezza per mantenere il controllo diretto sui propri sistemi.



Le **disinstallazioni** di ChatGPT aumentano del 295% dopo l'accordo con il Pentagono

Nello stesso periodo l'app Claude di Anthropic cresce rapidamente nei download, anche grazie alla scelta dell'azienda di non collaborare con il settore militare.



ANTHROPIC



 OpenAI



 deepseek



 Gemini



 manus

L'ASCESA DEGLI AGENT AI

Le principali aziende di Intelligenza Artificiale stanno convergendo sullo sviluppo di agenti autonomi: sistemi capaci di percepire contesti, pianificare azioni complesse, prendere decisioni in autonomia e interagire proattivamente con ambienti digitali e fisici. Dalla gestione predittiva della supply chain, all'assistenza clienti intelligente, fino a prenotare ristoranti e viaggi al posto tuo, consulenti finanziari automatizzati e assistenti virtuali per la salute mentale, questi agenti stanno trasformando interi settori.



 **Midjourney**

VEO

 **runway**

TEXT-TO-VIDEO AI: LA RIVOLUZIONE IN ALTA DEFINIZIONE

Midjourney avvia i primi test video con V7, Runway con coerenza temporale e fotorealismo potenziati, mentre Google alza l'asticella con Veo: generazione a 1080p, controllo cinematografico avanzato e comprensione semantica profonda. La generazione video basata su prompt testuali entra in una nuova fase, aprendo scenari concreti per il cinema, la pubblicità e i contenuti digitali.



 Meta



PER MARK ZUCKERBERG IL FUTURO DELL'AMICIZIA È ARTIFICIALE

Il CEO di Meta crede che l'IA possa combattere la solitudine e rispondere all'esigenza di chi desidera avere più amici. Da questo futuro distopico la sua azienda guadagnerebbe non poco.



Mark Zuckerberg ha presentato i Meta Ray-Ban Display

La nuova categoria di occhiali con Intelligenza Artificiale e display a colori in-lente, presentata a Connect 2025 insieme al bracciale Neural Band.

Fonte: meta



iaspiegatasemplice



iaspiegatasemplice 🖱️ Meta presenta Meta Ray-Ban Display, una nuova categoria di occhiali con Intelligenza Artificiale e display a colori integrato, svelata a Connect insieme al bracciale EMG Meta Neural Band. Con un rapido sguardo in-lente puoi leggere messaggi, vedere anteprime foto e seguire istruzioni passo-passo di Meta AI senza estrarre il telefono. È il primo prodotto che combina microfoni, altoparlanti, fotocamere e un display a colori con compute e AI in un unico device dal design Ray-Ban.

Meta Neural Band interpreta i segnali muscolari del polso per scorrere, fare clic e, a breve, scrivere: l'elaborazione dei dati EMG avviene on-device e la band invia solo eventi come il "click". Autonomia fino a 18 ore, resistenza IPX7, elettrodi con rivestimento diamond-like e rinforzo Vectran.

Il display monoculare usa un light engine e una waveguide su misura con 42 pixel per grado, lenti fotocromatiche e algoritmi di auto-luminosità; solo il 2% di light leakage e LED di cattura per segnalare foto e video. Gli occhiali pesano 69 g, hanno cerniere in titanio e nuove batterie "steelcan" per aste più sottili. Lenti Transitions®, fino a 6 ore di uso misto e fino a 30 ore totali con la custodia di ricarica pieghevole. Due colori (Black, Sand), due



Piace a **giacinto.fiore** e altri 34

20 settembre



Aggiungi un commento...

Pubblica





ChatGPT



Google



SignGemma

Google works



Google ha appena *SignGemma*, un modello di AI che traduce il linguaggio dei segni in testo parlato.



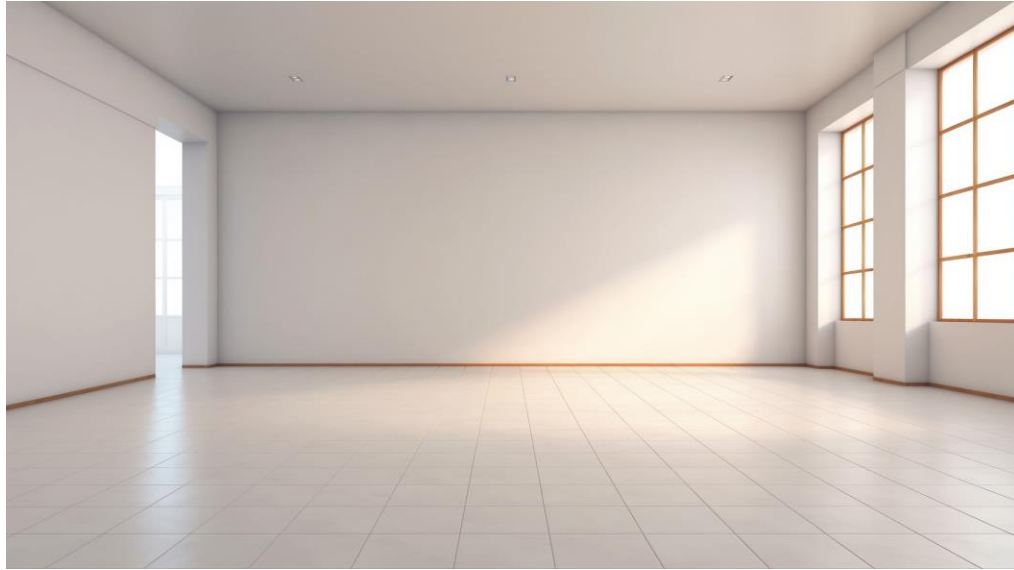
Reimagine this person as a matador
inside a bullfighting ring.

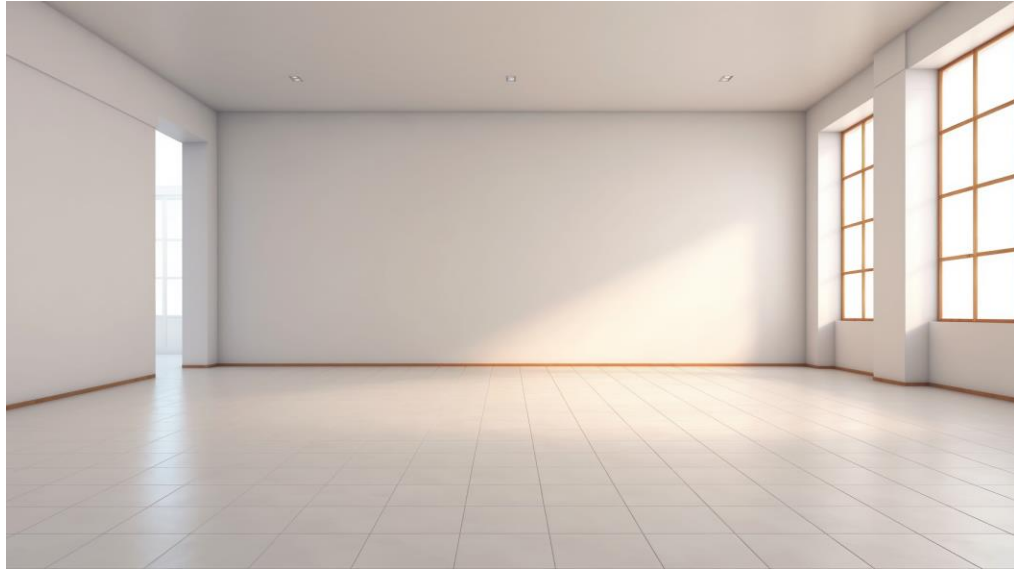


















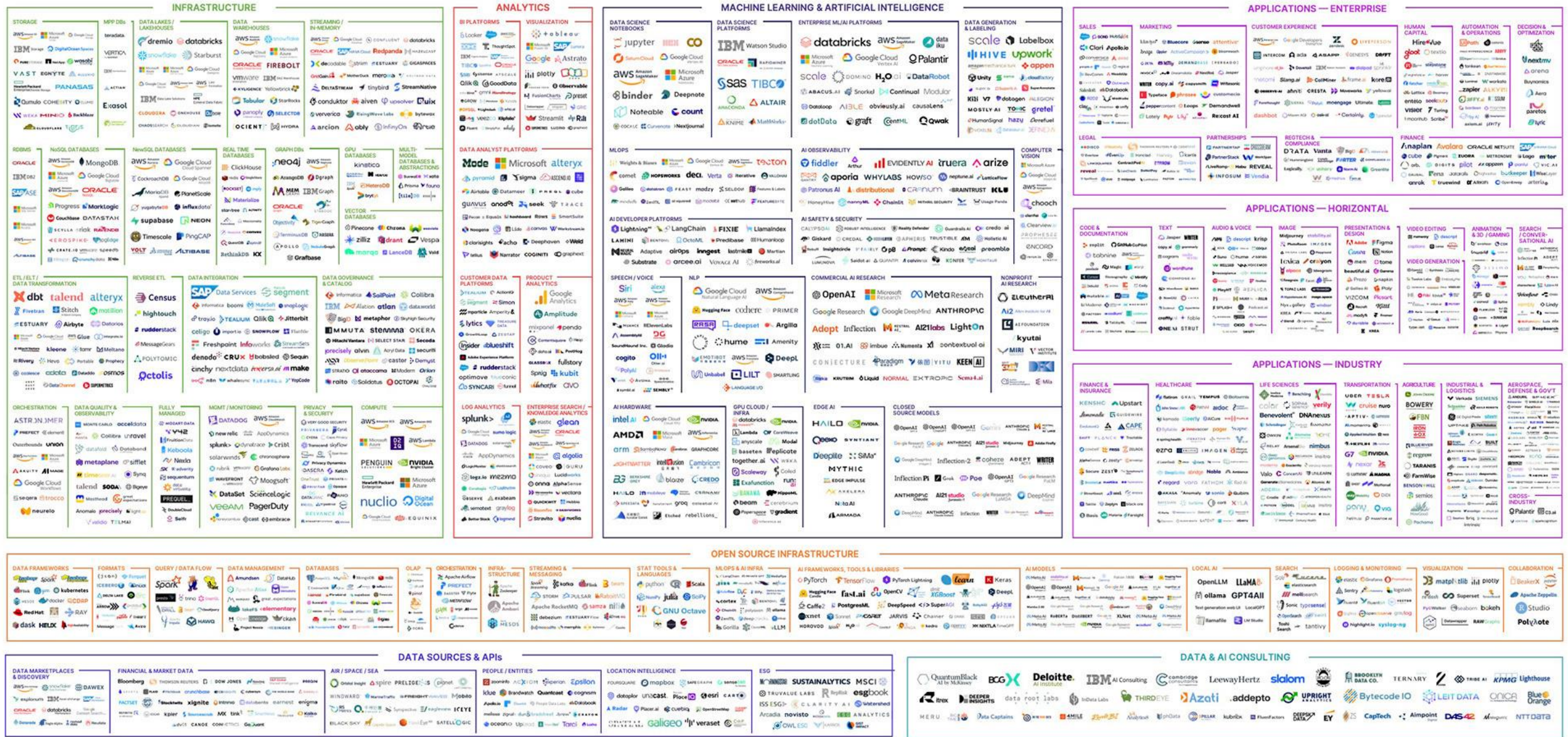




DALLE "MOGLI" VIRTUALI AL SUPPORTO PER LA SALUTE MENTALE, OLTRE 100 MILIONI DI PERSONE UTILIZZANO CHATBOT PERSONALIZZATI

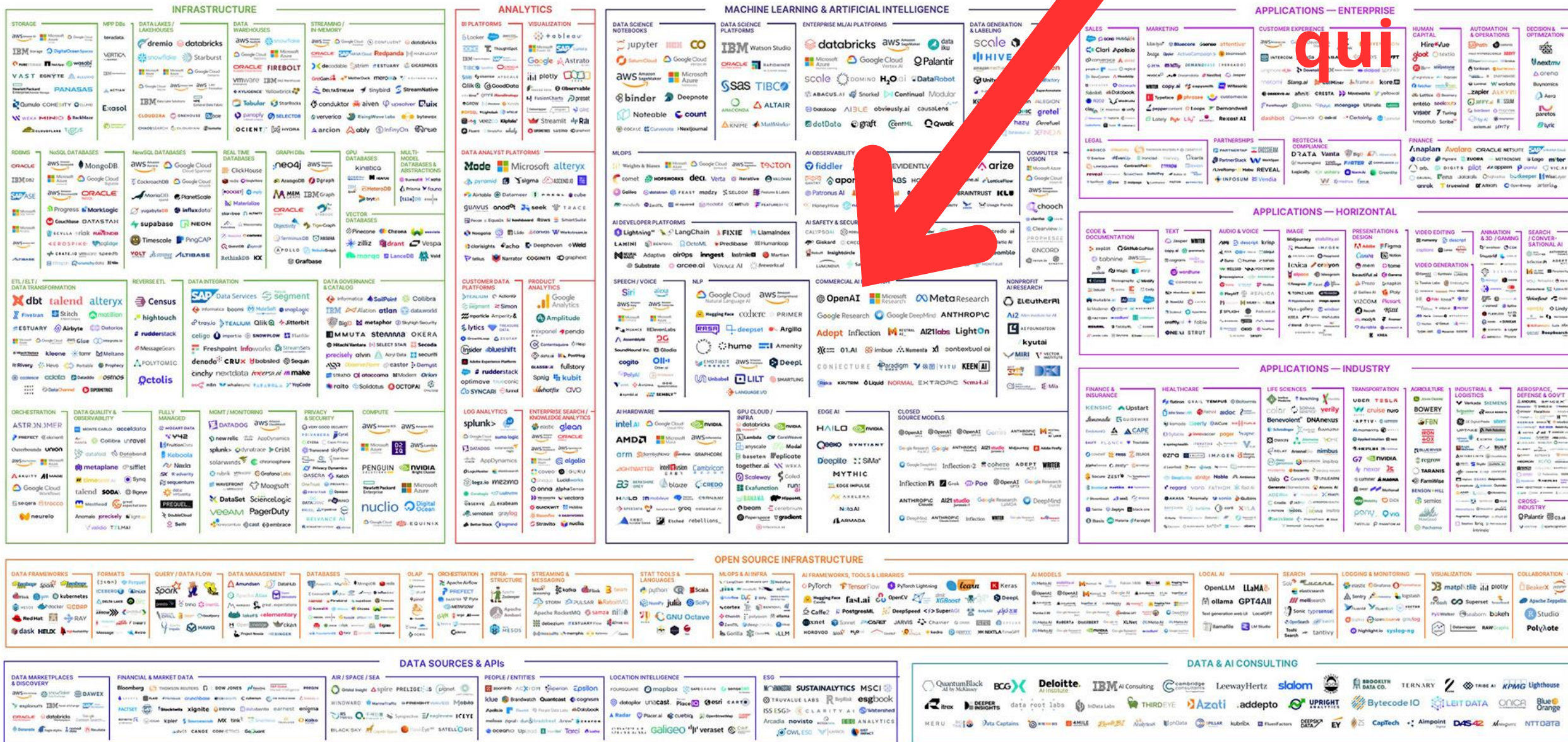
I lettori del **The Guardian**, hanno affermato di utilizzare i chatbot per gestire diversi aspetti della propria vita, dal miglioramento della salute mentale e fisica ai consigli sulle relazioni sentimentali, fino ai giochi di ruolo erotici. Possono dedicare da diverse ore a settimana a un paio d'ore al giorno all'interazione con le app.

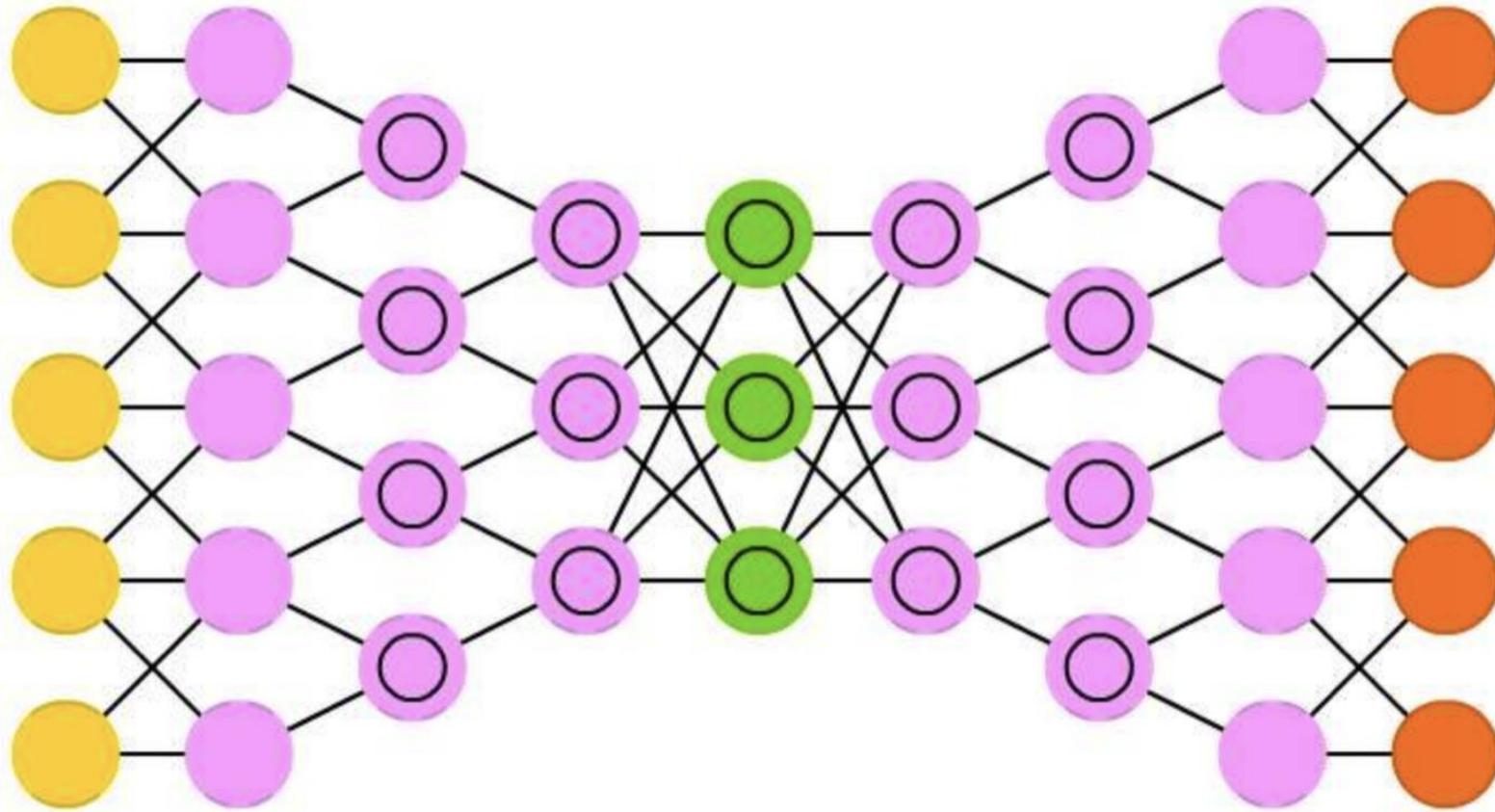
THE 2024 MAD (MACHINE LEARNING, ARTIFICIAL INTELLIGENCE & DATA) LANDSCAPE



ChatGPT è

THE 2024 MAD (MACHINE LEARNING, ARTIFICIAL INTELLIGENCE & DATA) LANDSCAPE





Rete di tipo *convoluzionale*



Voce del nipote clonata dall'IA chiede soldi: nuova truffa per anziani

La voce clonata di un parente viene usata dagli hacker per truffare soprattutto gli anziani, convincendoli a consegnare grosse somme.



Truffe telefoniche, intelligenza artificiale può clonare timbro voce: come proteggersi

Leggi su Sky TG24 l'articolo Truffe telefoniche, intelligenza artificiale può clonare timbro voce: come proteggersi.



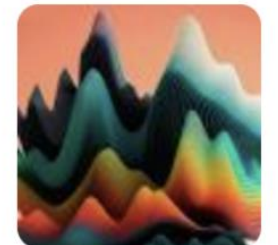
Truffe al telefono, cos'è la clonazione della voce (generata dall'IA), perché è un pericolo e come evitare la

L'ennesima truffa basata sulle nuove tecnologie. Attraverso l'IA (Intelligenza Artificiale, ndr.) i cybercriminali possono compiere...



Clonare la voce, la nuova frontiera dello scam

L'AI per clonare la voce, la nuova frontiera dello scam, un metodo già utilizzato oltreoceano per truffe telefoniche soprattutto a discapito...





Una banda di truffatori ha usato l'IA per clonare la voce del Ministro Crosetto

Una banda di truffatori ha riprodotto la voce del ministro Crosetto tramite il procedimento di voice cloning, per ingannare imprenditori e ottenere pagamenti fraudolenti al fine di contribuire a liberare giornalisti presi in ostaggio in Paesi stranieri.



iaspiegatasemplice



iaspiegatasemplice 🗣️ Una banda di truffatori ha usato l'IA per clonare la voce del Ministro Crosetto.

Una banda di truffatori ha riprodotto la voce del ministro Crosetto tramite il procedimento di voice cloning, per ingannare imprenditori e ottenere pagamenti fraudolenti al fine di contribuire a liberare giornalisti presi in ostaggio in Paesi stranieri.

🔗 Fonte: Il Sole 24 ore

#crosetto #ai

2 g



albertogiordano309 Occorre una normativa severissima contro le truffe on.line



1 g Rispondi



Piace a **giacinto.fiore** e altri 11

2 giorni fa



Aggiungi un commento...

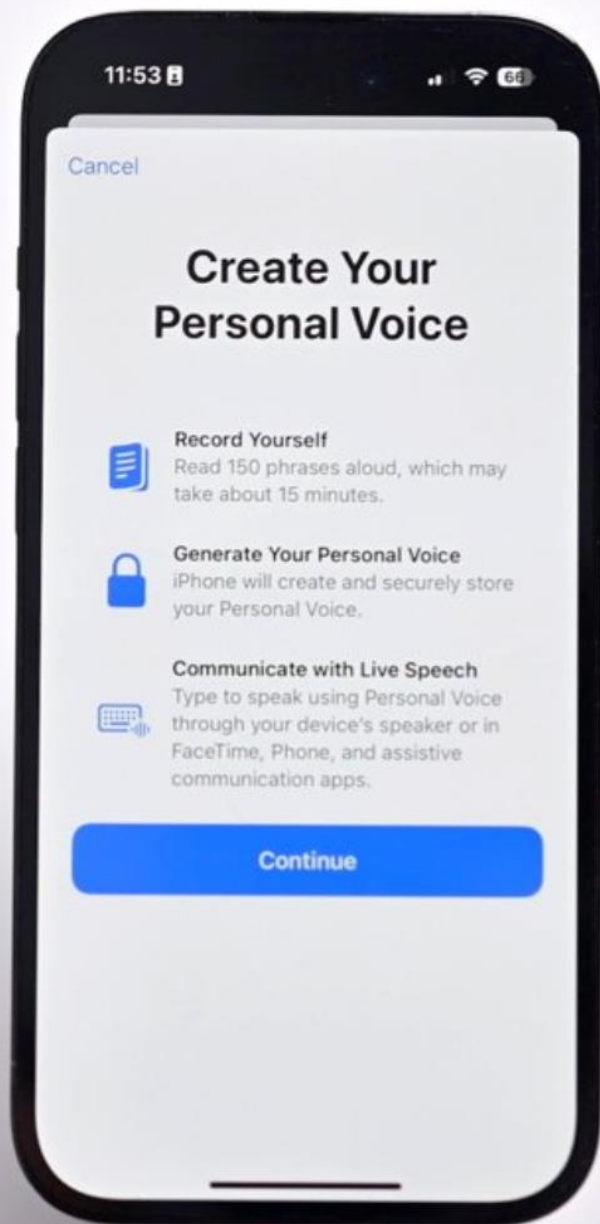
Pubblica

L'AI ha permesso la creazione dell'ultima canzone dei Beatles.

L'annuncio di Paul McCartney alla BBC, si tratta di una composizione del 1978, "Now And Then".

la Repubblica

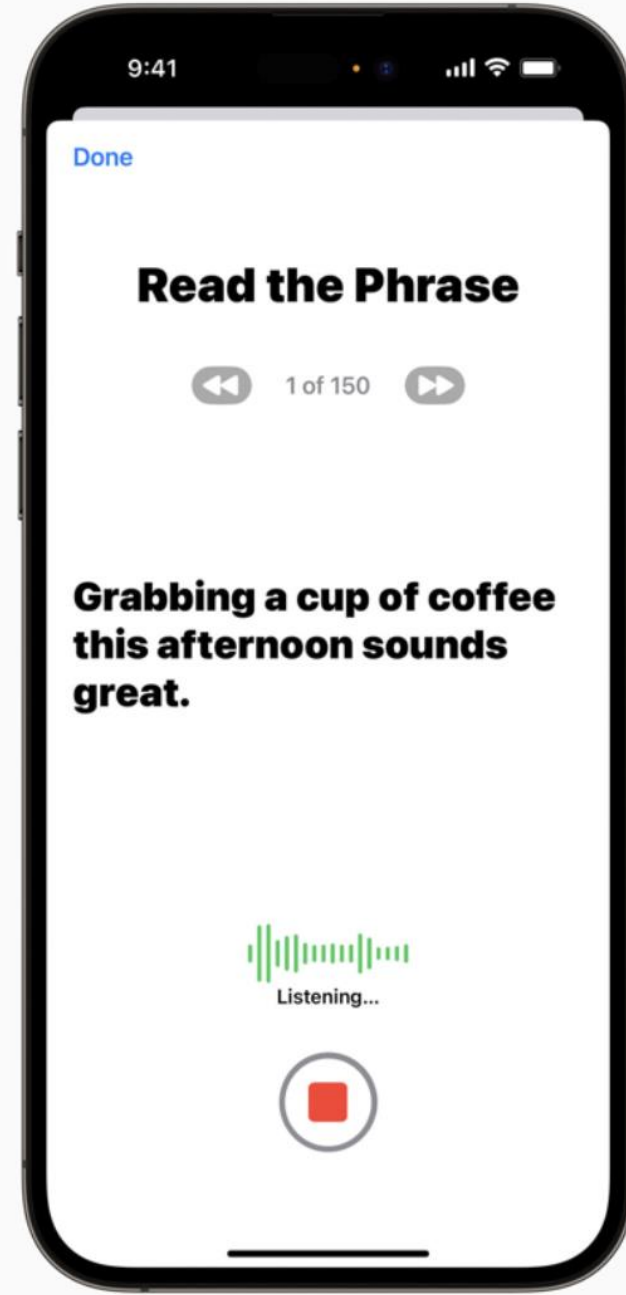
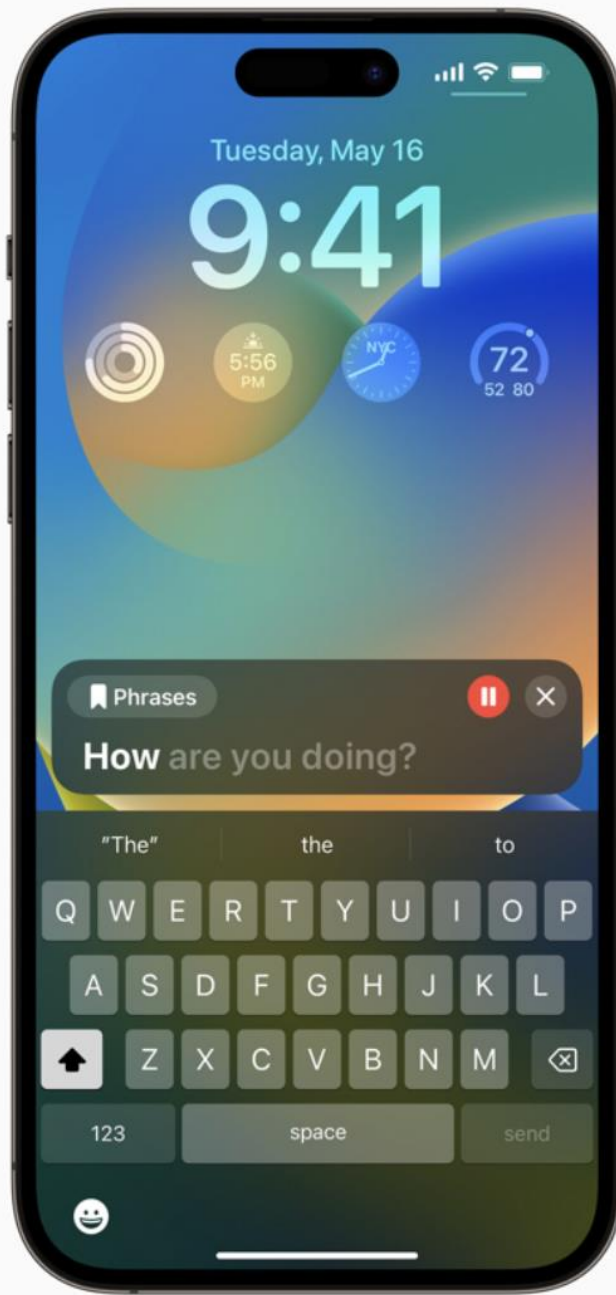
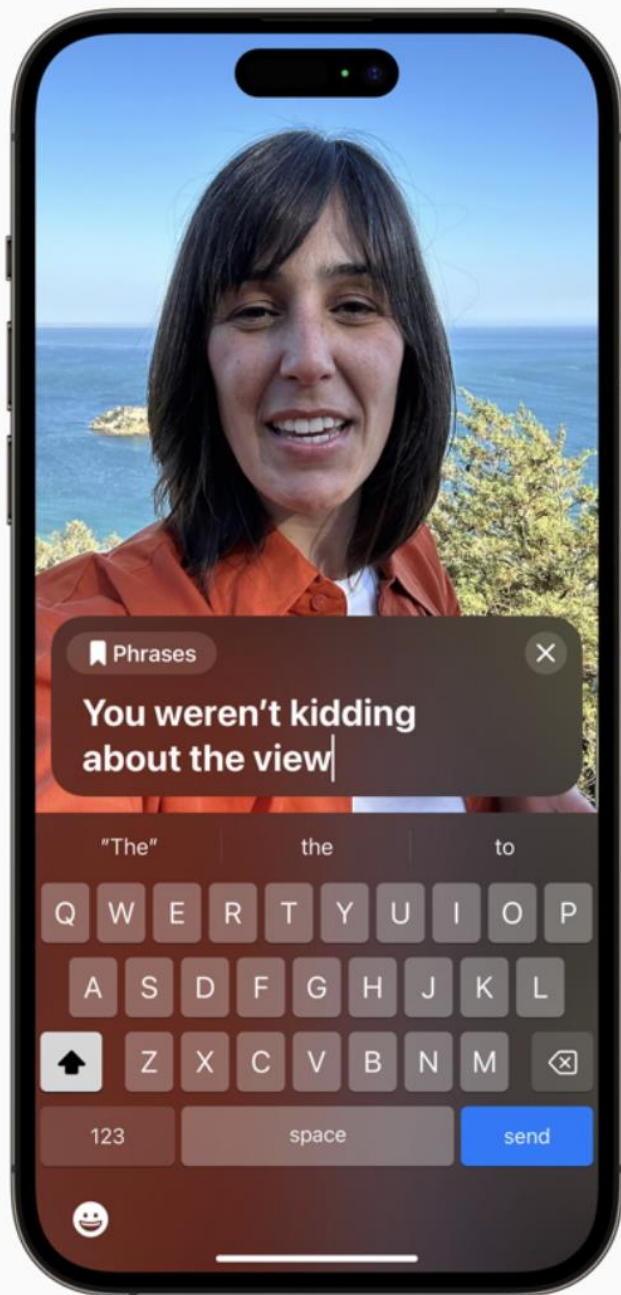




Malati di SLA: La nuova funzionalità *Personal Voice* di Apple può dare la voce a chi la sta perdendo

Per la Giornata mondiale dell'accessibilità Apple annuncia:
“È pensata per chi rischia di perdere la capacità di parlare - ad esempio malati di SLA (sclerosi laterale amiotrofica) negli stadi iniziali o altre condizioni che possono influire progressivamente sulle funzionalità vocali. Sarà sufficiente leggere e registrare 150 frasi per clonare la tua voce grazie ad iOS17”.

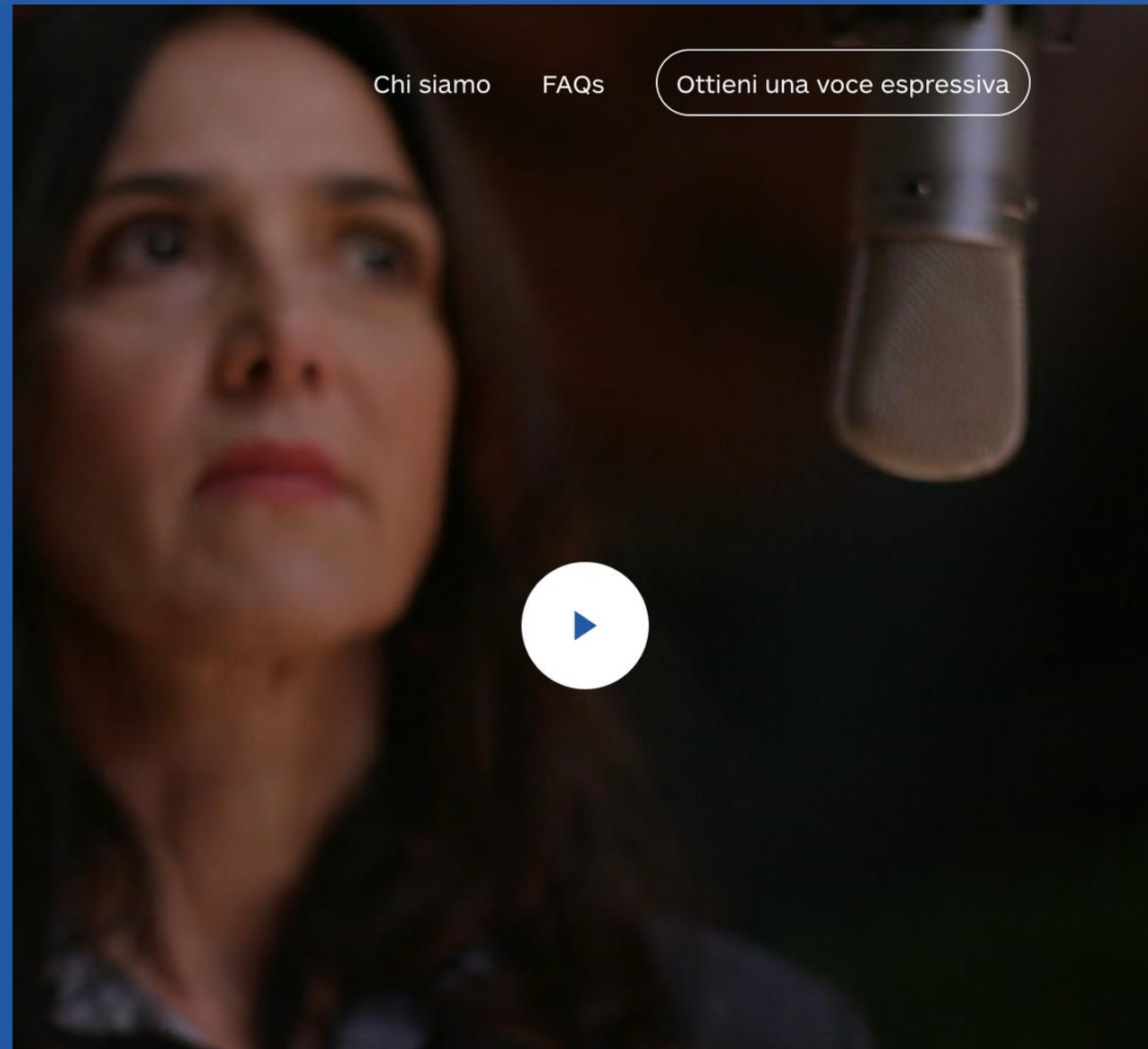
WIRED



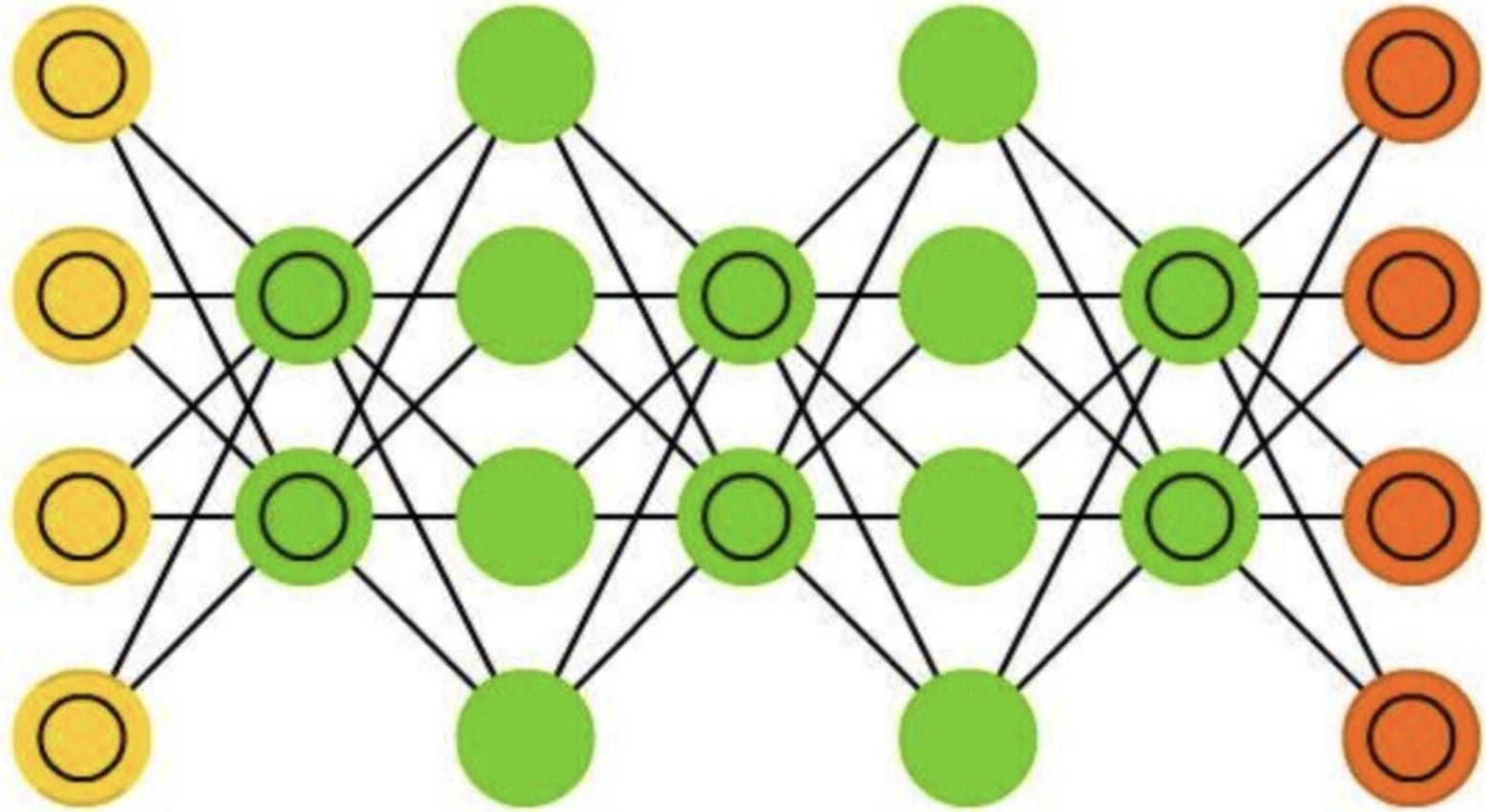
Voice
for Purpose.

Un consorzio globale
per restituire voci
umane ed
espressive a chi è
costretto a usare
sintetizzatori vocali

Dona la tua voce

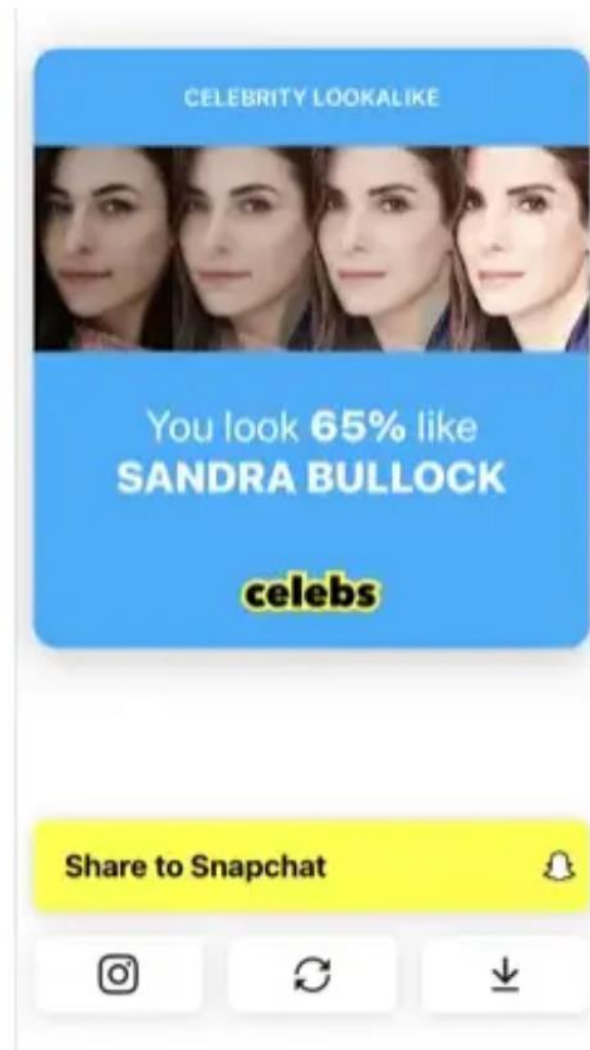
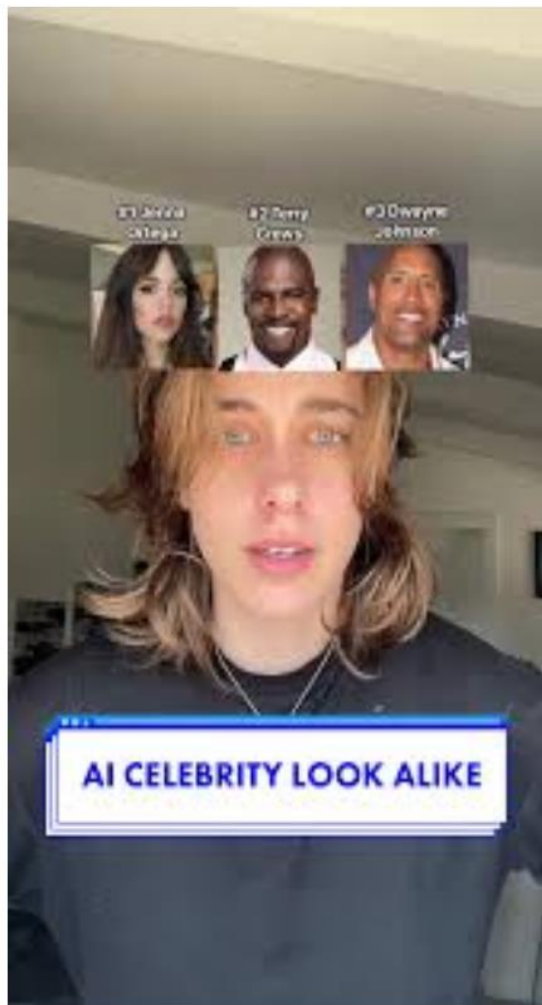


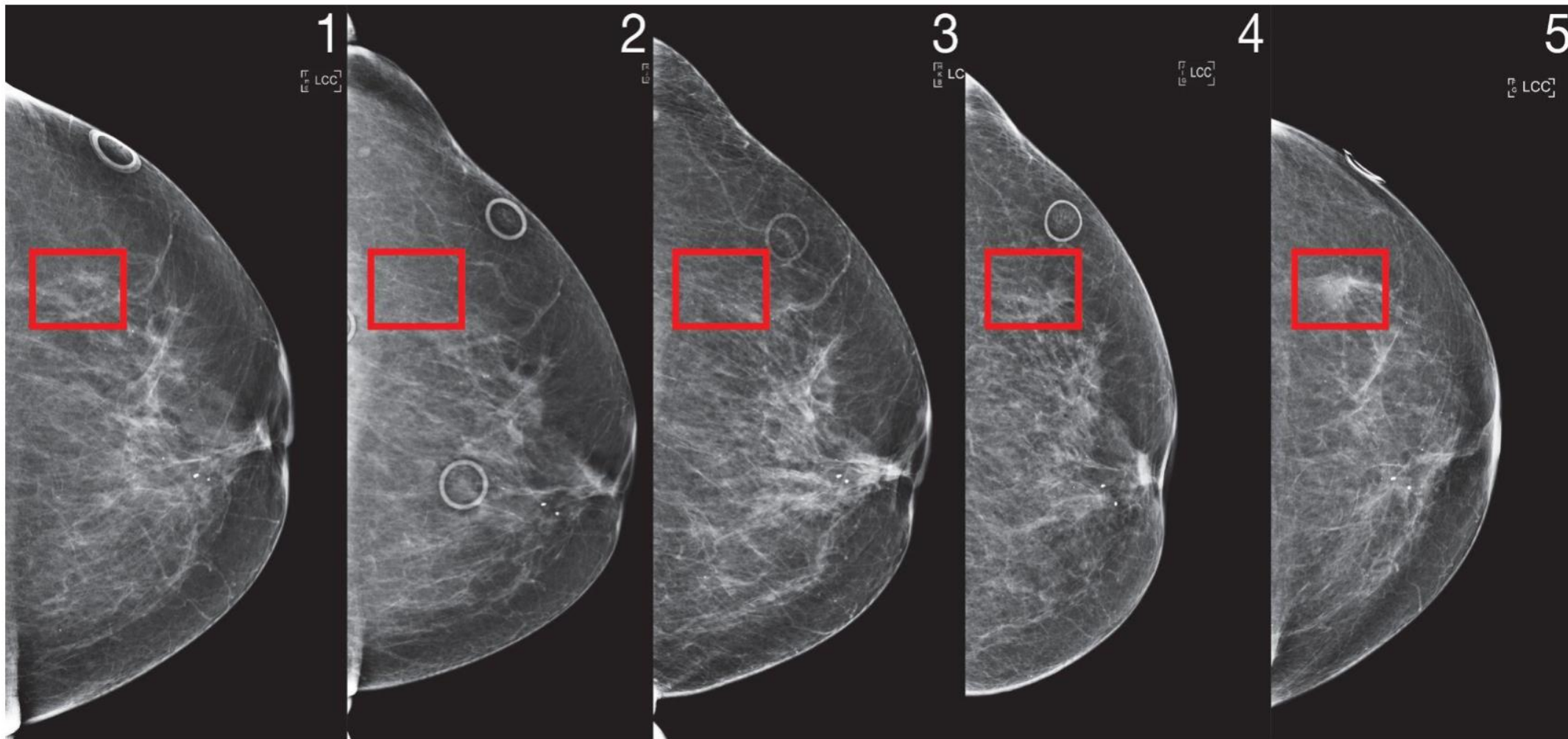
<https://voiceforpurpose.com>



Esp. Rete *Deep Learning*

L'Intelligenza Artificiale ci rivela la somiglianza tra noi e gli attori famosi





**Robust artificial intelligence tools
to predict future cancer.**



HeartFocus

No heart can wait.™

CON L'AI, ANCHE I NEOFITI FANNO ECOGRAFIE CARDIACHE DA ESPERTI

Uno studio internazionale ha dimostrato che infermieri senza alcuna esperienza in ambito ecografico, grazie al software di intelligenza artificiale HeartFocus, sono riusciti a ottenere immagini di qualità diagnostica pari a quelle di esperti. Il sistema combina più algoritmi di deep learning per guidare la mano dell'operatore e registrare i risultati in tempo reale.



HEARTFLOW: QUANDO LA TAC DIVENTA UNA MAPPA INTELLIGENTE DEL CUORE

Il video mostra come l'analisi HeartFlow utilizzi i dati di una normale TAC cardiaca per ricostruire un modello 3D a colori delle arterie coronarie.

Attraverso la FFRct, il sistema stima il flusso sanguigno prima e dopo eventuali restringimenti, aiutando a capire se una stenosi è davvero significativa. È indicata nei pazienti con sospetta malattia coronarica e consente al medico di definire meglio il percorso di cura, riducendo il ricorso a esami invasivi non necessari. In sintesi, HeartFlow trasforma una TAC in una mappa tridimensionale e funzionale delle coronarie: un esempio concreto di AI applicata alla cardiologia moderna.





ROBOT-CHEF

Intelligenza Artificiale e robotica sostituiscono interi processi produttivi: *Pizza Robot a Parigi*



NotebookLM

(Esempi: piani di marketing, testi di corsi, note prese in fase di ricerca, trascrizioni di riunioni, documenti di vendita e così via)



Carica fonti

Trascina o [scegli i file](#) da caricare

Tipi di file supportati: PDF, .txt, Markdown, Audio (ad es. mp3)



Google Drive



Documenti Google



Presentazioni Google



Link



Sito web



YouTube



Incolla testo



Testo copiato

Studio



Audio Overview



Video Overview



Mind Map



Reports ▾



**Surrealism: Definition,
Development, and Key Figures**



Click to open the Mind Map

Requires internet. Available in select countries and languages.

tury international intellectual
expression. The excerpts
realist artists. René Magritte



**"[...] We have a new
question:
What do we want a
machine to do?"**

Zack Kass

former Head of Go-To-Market for OpenAI



"[...] Sin qui si è investito di più nell'addestrare gli algoritmi a conoscere le persone, rispetto a quanto si investe nell'educare le persone a conoscere gli algoritmi".

Guido Scorza

Former Componente del Collegio per la protezione dei dati personali



Intelligenza Artificiale Spiegata Semplice

Il **podcast** che ti racconta ogni *lunedì e giovedì* quello che sta accadendo grazie o a causa dell'**Intelligenza Artificiale**

Ascoltalo su tutte le **piattaforme audio gratuite** tra cui *Spotify ed Apple Podcast*





IA SPIEGATA SEMPLICE **TUTTI I VENERDÌ**
PASQUALE VISCANTI · GIACINTO FIORE

LA NEWSLETTER
SULL'INTELLIGENZA ARTIFICIALE

🔍 www.iaspiegatasemplice.it ✕

Intelligenza Artificiale Spiegata Semplice

La **newsletter** che ti racconta ogni *Venerdì* un approfondimento sociale, politico ed economico sulle conseguenze dell'**Intelligenza Artificiale**

Iscriviti gratuitamente su
www.iaspiegatasemplice.it

Grazie

Open Data dallo Spazio: quando il dato libero genera mercato, servizio pubblico e impatto ambientale



Luigi Borgogno

General Manager
JustOnEarth

Road to Hackathon Opentusk 2026

Open Data dallo Spazio: quando il dato libero genera mercato, servizio pubblico e impatto ambientale

Come gli open data trasformano e rendono più efficienti le decisioni pubbliche

Open Data Satellitari

Open Data, piattaforma fondativa

Il riutilizzo degli open data da parte di aziende come JustonEarth offre alla Pubblica Amministrazione tre vantaggi strategici fondamentali.

1. Riduzione drastica dei costi pubblici:

La PA non deve spendere soldi pubblici per sviluppare software o assumere team interni di scienziati dei dati. Esternalizzando l'analisi a startup private che usano dati aperti, lo Stato ottiene soluzioni tecnologiche avanzate a una frazione del costo di sviluppo interno.

2. Decisioni politiche basate su prove scientifiche

I sindaci e i dirigenti pubblici ricevono cruscotti digitali che mostrano esattamente dove si concentrano i rifiuti, quali spiagge si stanno erodendo o i livelli reali di inquinamento durante un evento. Questo permette di spendere il denaro pubblico in modo mirato, intervenendo solo dove serve e quando serve.

3. Ritorno economico e innovazione locale

Invece di tenere i dati chiusi nei cassetti, la PA li libera e permette la nascita di nuove imprese sul proprio territorio. Questo meccanismo crea posti di lavoro qualificati, attira investimenti privati e genera un ritorno economico indiretto per le casse pubbliche attraverso le tasse pagate dalle startup.



Open Data Satellitari

Il dato aperto è un'infrastruttura, non un file

L'Ecosistema Copernicus, il programma EU di osservazione della Terra, offre dati satellitari gratuiti e aperti a tutti. Di seguito i principali KPI's (fonte: European Commission, "Study estimates Copernicus benefits to be 10 times its costs")

€14 mld

Investimenti pubblici in
Copernicus nel periodo
2008-2027

€67-131 mld

benefici Copernicus 2017-
2035

96%

PMI e Start-up EO

1.800+

Start-up ESA BIC

Il programma ESA Copernicus dimostra che accesso aperto, continuità e qualità del dato abilitano un ecosistema downstream: PA più informate, imprese innovative, nuovi servizi territoriali. L'impatto stimato: **50.000+ posti di lavoro entro il 2030.**

Il dato satellitare aperto è la materia prima. L'I.A. geospaziale è il motore.

Urban Environmental Intelligence — Powered by Satellite AI

JustOnEarth fornisce una piattaforma unificata di monitoraggio satellitare che combina AI deterministica con dati Copernicus per affrontare le principali sfide urbane:

- **Mappatura qualità dell'aria** — hotspot PM_{2.5}, NO₂, O₃ intorno a scuole, ospedali e quartieri vulnerabili
- **Tracciamento emissioni CO₂** — Carbon accounting a livello di quartiere per la compliance climatica UE
- **Rilevamento isole di calore urbane** — mappatura dello stress termico per prioritizzare de-sealing e greening
- **Audit della salute della vegetazione** — analisi NDVI e copertura arborea per programmi di forestazione urbana
- **Sorveglianza deformazioni strutturali** — monitoraggio InSAR millimetrico su infrastrutture pubbliche
- **Rilevamento littering basato su AI** — testato in oltre 12 città con riduzione rifiuti fino all'86%

Ogni layer ambientale è incrociato con un Indice di Vulnerabilità Sociale, assicurando che gli interventi siano indirizzati prima verso le comunità più esposte. Una piattaforma, due narrative: impatto sociale per i decisori, metodo tecnico per i pianificatori urbani.

Case study:



BAT: Piccoli Gestì, Grandi Crimini



Elisa a San Siro



Udinese Calcio



Firenze Rocks



Monitoraggio continuo dei BB.CC.



Trieste: Barcolana

Focus sui progetti di monitoraggio ambientale urbano

BAT: Piccoli Gestì, Grandi Crimini



JustOnEarth

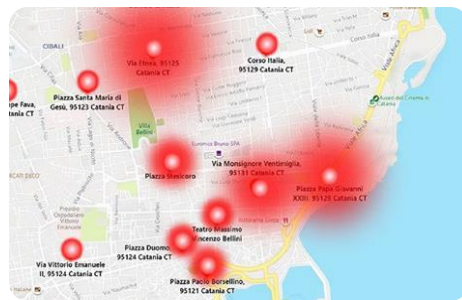
Case studies

BAT PGGC Italia

JustOnEarth ha svolto attività di monitoraggio qualitativo e quantitativo. L'impatto della campagna "anti-littering" è stato misurato confrontando il numero di mozziconi di sigaretta prima del lancio e dopo la conclusione. Il territorio cittadino è stato inoltre suddiviso in tre categorie, corrispondenti a tre classi di rischio ("alto", "medio" e "basso").

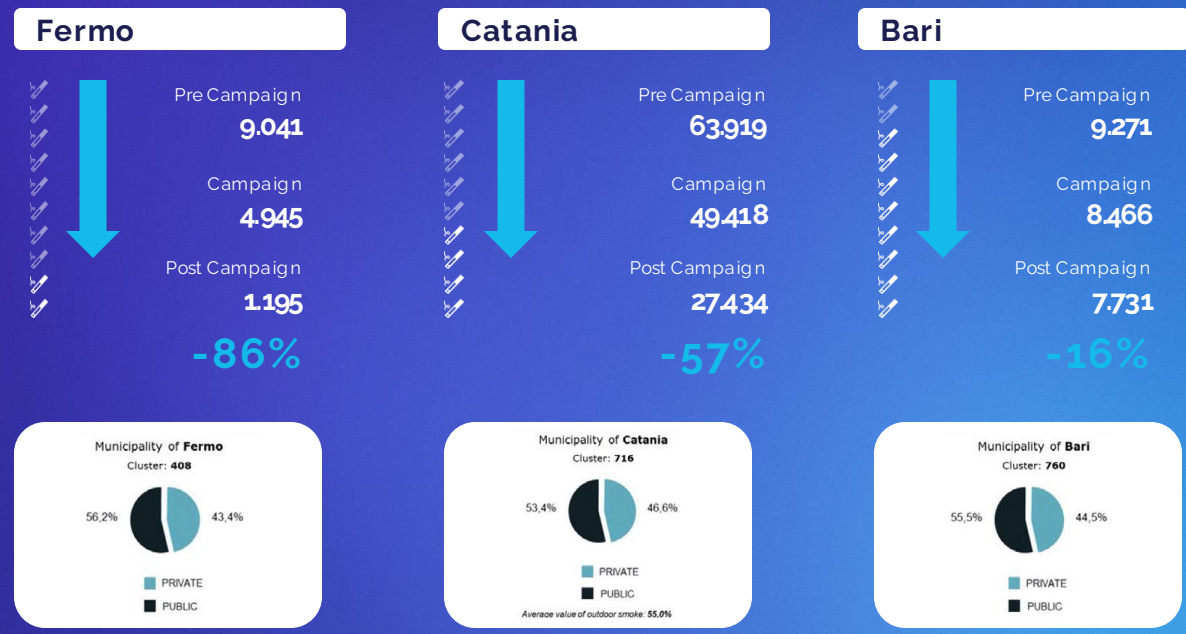
La tridimensionalità dei dati raccolti ha permesso di fornire suggerimenti utili agli stakeholder, presentati sotto forma di raccomandazioni.

Questo modello è stato testato con l'obiettivo di essere utilizzato in futuro per **misurare l'impatto dei rifiuti del tabacco e di altri prodotti nelle città italiane**. I primi test hanno permesso di valutare gli aspetti positivi e critici della procedura e di individuare possibili evoluzioni.

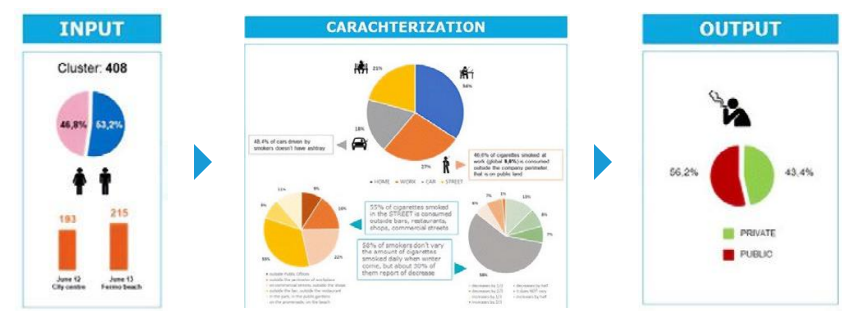


Risultati del monitoraggio qualitativo e quantitativo

Il monitoraggio ha registrato una diminuzione del littering di mozziconi dell'86% a Fermo, del 57% a Catania e del 16% a Bari, con una riduzione media del 53% come risultato complessivo del progetto.



Survey results Municipality of Fermo



Focus sui progetti di monitoraggio ambientale urbano

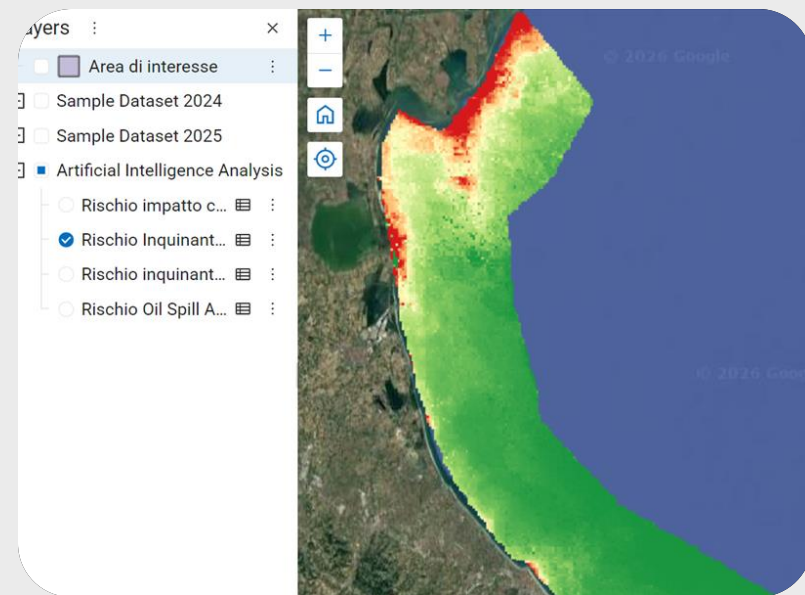
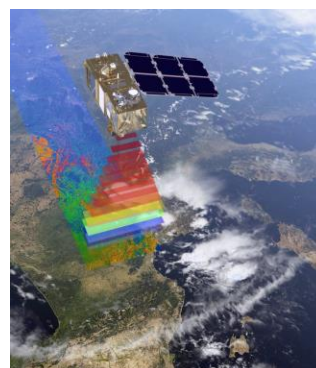
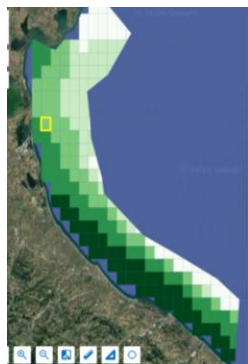
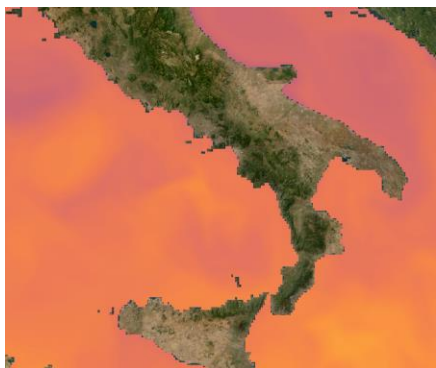
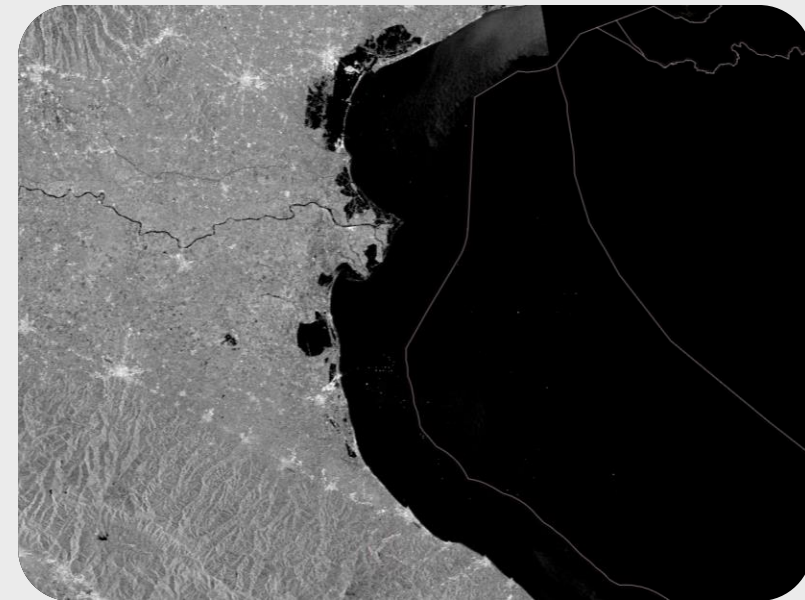
Ecosister

Sustainable Transition: EcoSister



Il progetto "J1ER", finanziato da ECOsister, è un'iniziativa innovativa di Just on Earth focalizzata sul monitoraggio degli inquinanti lungo le coste dell'Emilia-Romagna.

Utilizzando tecnologie avanzate come intelligenza artificiale, telerilevamento e open data, J1ER fornisce analisi ambientali dettagliate per supportare la protezione del mare e promuovere un futuro più sostenibile, combinando scienza, tecnologia e azione concreta.



Partner



Focus sui progetti di monitoraggio ambientale urbano

Elisa a San Siro

Event Monitoring Project "Elisa a San Siro"

JustOnEarth ha monitorato le emissioni di CO₂ e il littering al concerto di Elisa utilizzando dati satellitari, AI e sensori sul campo.

Il progetto promuove la sostenibilità tracciando l'impatto ambientale in tempo reale, supportando obiettivi zero-waste e fornendo indicazioni operative per eventi futuri allineati alle direttive ESG e climatiche UE.

- **Quantificare le emissioni di CO₂ e l'impatto ambientale dell'evento**
- **Identificare le principali fonti di emissione (es. trasporti, energia, rifiuti)**
- **Promuovere strategie di riduzione delle emissioni e dei rifiuti**
- **Supportare iniziative di compensazione e offsetting del carbonio**
- **Guidare la pianificazione degli eventi verso modelli clima-neutrali**
- **Allinearsi agli obiettivi nazionali e UE di decarbonizzazione**



PARTNER



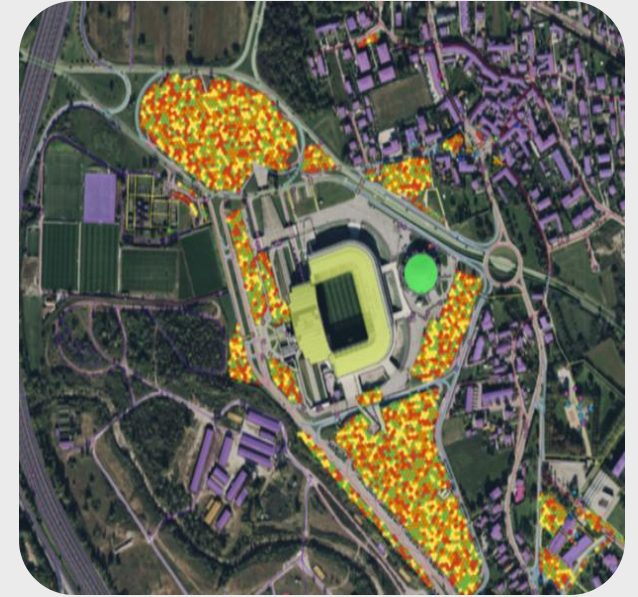
Focus sui progetti di monitoraggio ambientale urbano

Udinese Calcio

Udinese Calcio

Con l'obiettivo di ridurre il littering e le emissioni di CO2 intorno al Bluenergy Stadium di Udine, JustOnEarth fornisce analisi in tempo reale per monitorare la salute ambientale.

L'iniziativa apre la strada a un modello di logistica e manutenzione per eventi sportivi sostenibili.



Framework

Mappatura dell'area

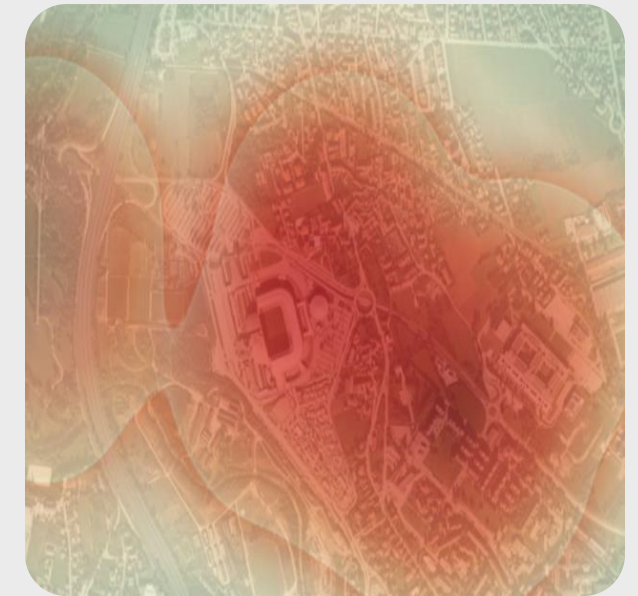
Fornisce georeferenziazione di tutti i dati rilevanti sul campo

Monitoraggio dell'area

Utilizza dati e immagini satellitari per monitorare efficacemente i livelli di CO2, le emissioni e mappare le aree a rischio

DSS (Sistema di Supporto alle Decisioni)

Fornisce analisi e strategie basate sui dati raccolti ed elaborati



Partner



Monitoring project

CO2 monitoring

EVENT

Udinese – Roma
April 25th



NO EVENT

April 27th

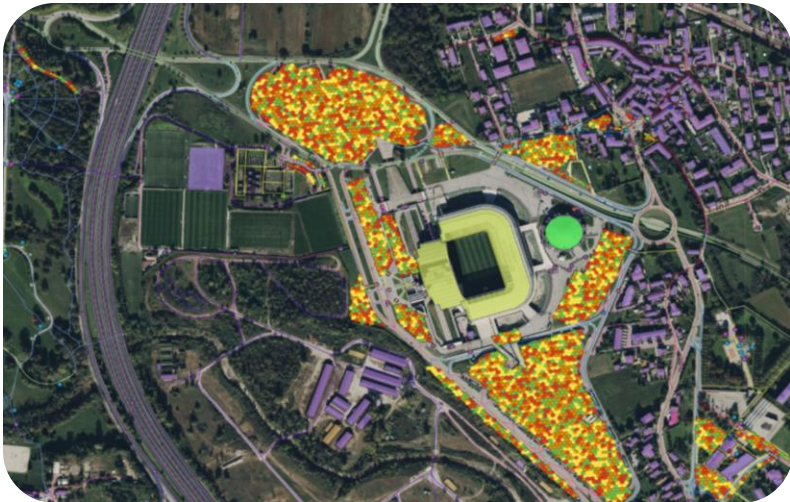


Monitoring project

Littering monitoring

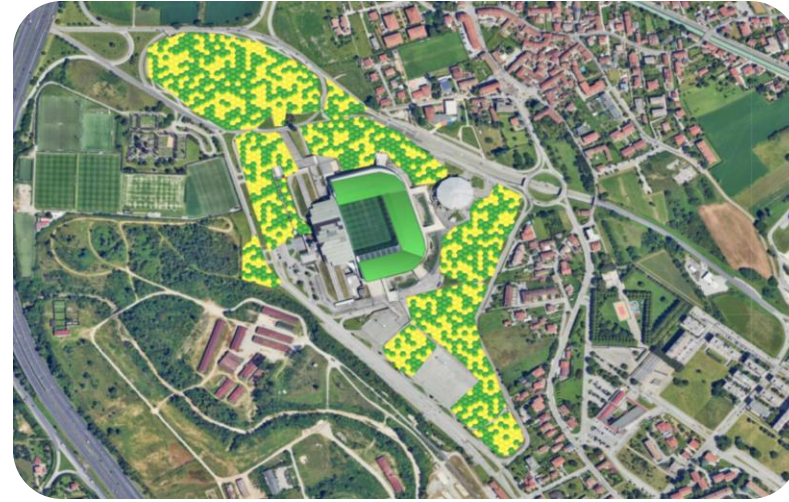
EVENT

Udinese – Roma
April 25th



NO EVENT

April 27th



Focus sui progetti di monitoraggio ambientale urbano

Firenze Rocks 2026

Progetto di monitoraggio evento «Firenze Rock 2026»

JustOnEarth monitora le emissioni di CO₂, la qualità dell'aria e il littering al Firenze Rocks presso la Visarno Arena utilizzando dati satellitari, AI e sensori a terra. Il progetto promuove la sostenibilità tracciando l'impatto ambientale in tempo reale, misurando il ritorno sociale della musica dal vivo sulle comunità locali e fornendo indicazioni operative per eventi futuri allineati al Climate City Contract di Firenze — il primo approvato in Italia.

- Quantificare le emissioni di CO₂ e l'impatto ambientale dell'evento
- Identificare le principali fonti di emissione (es. trasporti, energia, rifiuti)
- Promuovere strategie di riduzione delle emissioni e dei rifiuti
- Supportare iniziative di compensazione e offsetting del carbonio
- Guidare la pianificazione degli eventi verso modelli clima-neutrali
- Allinearsi agli obiettivi nazionali e UE di decarbonizzazione



PARTNER



LIVE NATION[®]



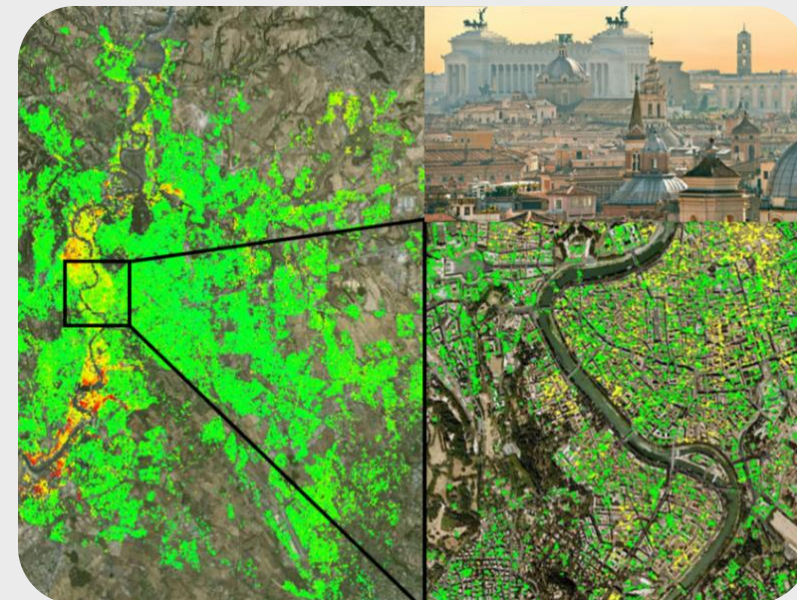
Focus sui progetti di monitoraggio ambientale urbano

Monitoraggio permanente del patrimonio culturale

Monitoraggio permanente dei BB.CC.

Sfruttando AI e immagini satellitari, il nostro sistema monitora i siti del patrimonio culturale, rilevando cambiamenti strutturali, rischi ambientali e attività non autorizzate.

Analizzando dati geospaziali, forniamo analisi in tempo reale per salvaguardare i monumenti storici, ottimizzare gli interventi di conservazione e mitigare i danni da minacce naturali o antropiche, garantendo la preservazione dei beni culturali per le generazioni future.



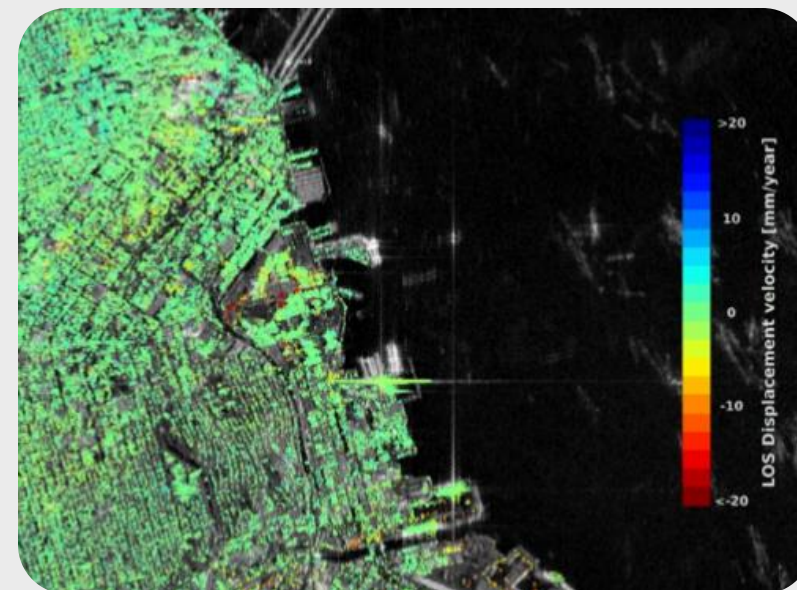
Framework

Mappatura area urbana

Fornisce georeferenziazione di tutti i dati rilevanti

Monitoraggio area urbana

Utilizza dati e immagini satellitari per monitorare efficacemente aree specifiche della città e fornire alert



Partner



CULTURA CREA

PON CULTURA E SVILUPPO



Programma Operativo Nazionale
Cultura e Sviluppo
FESR 2014-2020



MINISTERO
DELLA
CULTURA

Focus on environmental monitoring projects

Barcolana

Barcolana

JustOnEarth ha collaborato con Barcolana per monitorare l'impatto ambientale dell'evento utilizzando AI e immagini satellitari e SAR.

Nel 2024 sono stati tracciati 464.000 partecipanti totali tra il 3 e il 13 ottobre, con 403.000 presenti dal 10 al 13 ottobre, un aumento del 3,87% rispetto al 2023, e più di 2.500 barche nel golfo di Trieste durante l'evento.

Queste analisi supportano gli organizzatori nella valutazione dell'impatto dell'evento e nell'implementazione di strategie per una maggiore sostenibilità nelle edizioni future.

Framework

Mappatura dell'area

Fornisce georeferenziazione di tutti i dati marini e urbani rilevanti

Analisi e riconoscimento oggetti

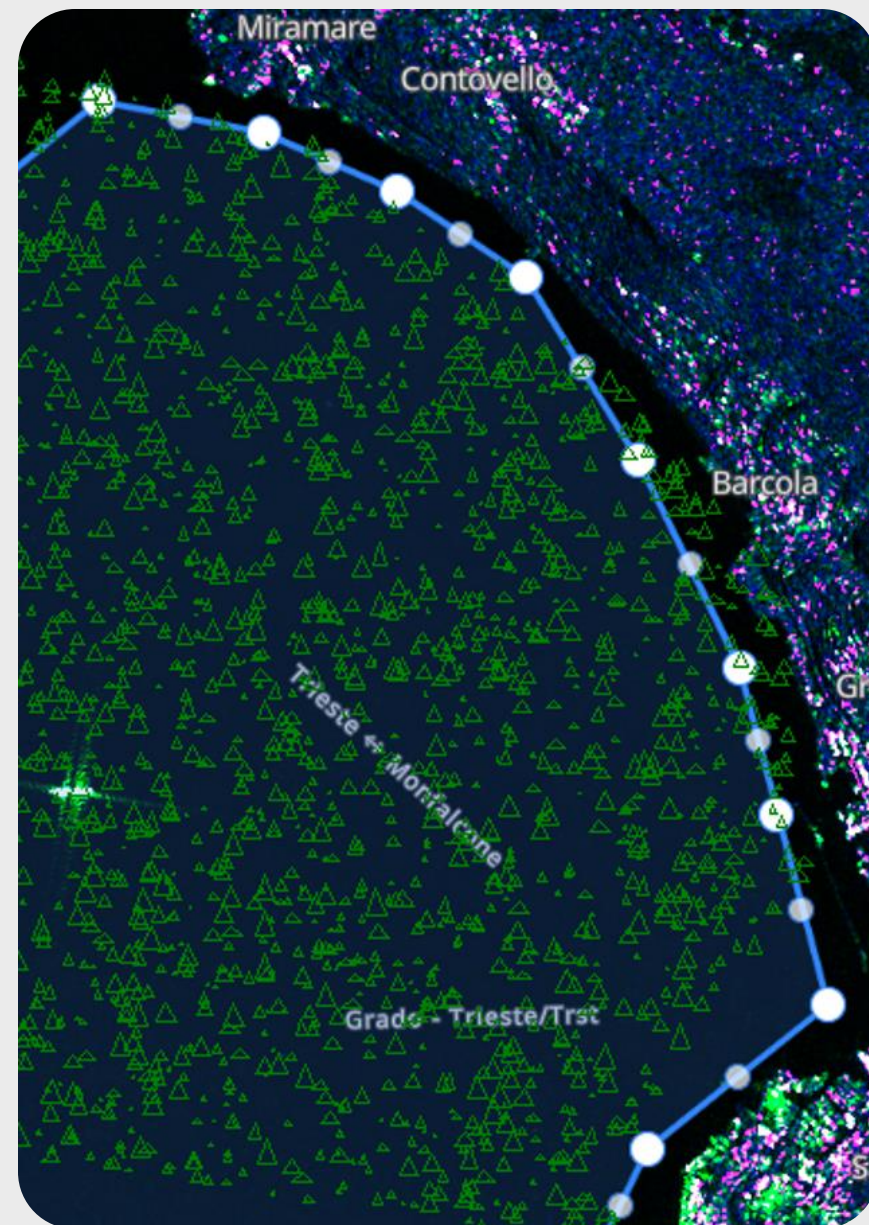
Utilizza dati e immagini satellitari per rilevare e classificare oggetti specifici (barche, per dimensione)

Monitoraggio dell'area

Utilizza dati e immagini satellitari per monitorare i livelli di CO2, le emissioni e mappare le aree a rischio

Partner

 **BARCOLANA**[®]



La più grande regata velica del mondo



464.000
AFFLUENCE



1.757
COMPETING BOATS

-9,22%
CARBON FOOTPRINT
Y/Y



200
TEMPORARY STORES



Natura e agricoltura

Natura e Agricoltura — Dal campo alla città

Il framework satellitare di JustOnEarth nasce per monitorare e ottimizzare la gestione di ampie superfici agricole — irrigazione di precisione, uso efficiente dei fertilizzanti, rilevamento precoce dello stress idrico e fitosanitario — come dimostrato nei progetti **WePlant** (filiera tabacco BAT/Deltafina, presentato al G7 Agricoltura), **Nespresso** (monitoraggio risaie) e **Carbon Stock Monitoring** (quantificazione del sequestro di carbonio forestale).

La stessa tecnologia — indici NDVI, bilancio idrico, modelli fenologici, analisi multispettrale Sentinel-2 — si applica senza alcun adattamento infrastrutturale al patrimonio verde urbano. Roma dispone di oltre 80.000 ettari di aree verdi libere e non edificate, pari al 67% dell'intera superficie comunale, con oltre 312.000 alberi censiti tra parchi, ville storiche, filari stradali e giardini scolastici, e un sistema di 19 parchi terrestri per una superficie di 41.500 ettari.

È un territorio enorme da gestire con risorse calanti: gli operatori del Servizio Giardini sono passati da 1.200 a 350 addetti. Il monitoraggio satellitare di JOE colma esattamente questo gap: salute della vegetazione quartiere per quartiere, early warning per stress idrico e fitosanitario, audit oggettivo delle piantumazioni PNRR e dei progetti di forestazione urbana, stima dei carbon sink dei parchi — tutto in continuo, senza personale sul campo, su qualsiasi scala.

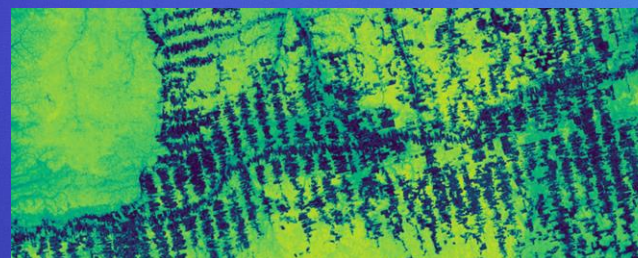
Case study



WePlant



Nespresso



Monitoraggio Carbon Stock

Natura e agricoltura

WePlant

4

WePlant

Progetto lanciato da Deltafina in collaborazione con BAT ed i consorzi NewTab e ProTab a settembre 2024 durante il Vertice G7 Agricoltura e Pesca a Ortigia, WePlant è una piattaforma innovativa che mira a rivoluzionare la gestione delle colture attraverso l'uso di tecnologie avanzate come dati satellitari e I.A.

Grazie ad una dashboard avanzata è possibile monitorare migliaia di ettari di coltivazioni, ottimizzando il consumo idrico e di ammendanti chimici.



Framework

Mappatura del campo

Fornisce georeferenziazione di tutti i dati rilevanti del campo

Monitoraggio colture

Utilizza dati e immagini satellitari per monitorare efficacemente la crescita e la salute delle colture

Difesa e analisi

Utilizza modelli predittivi per fenologia, irrigazione, fertilizzazione, controllo dei parassiti e malattie delle piante

DSS (Decision Support System)

Fornisce analisi e strategie basate sui dati raccolti ed elaborati

Raccolta dati in situ

Registrazione dati direttamente sul campo tramite app mobile

Partner



NewTab

Pro.Tab

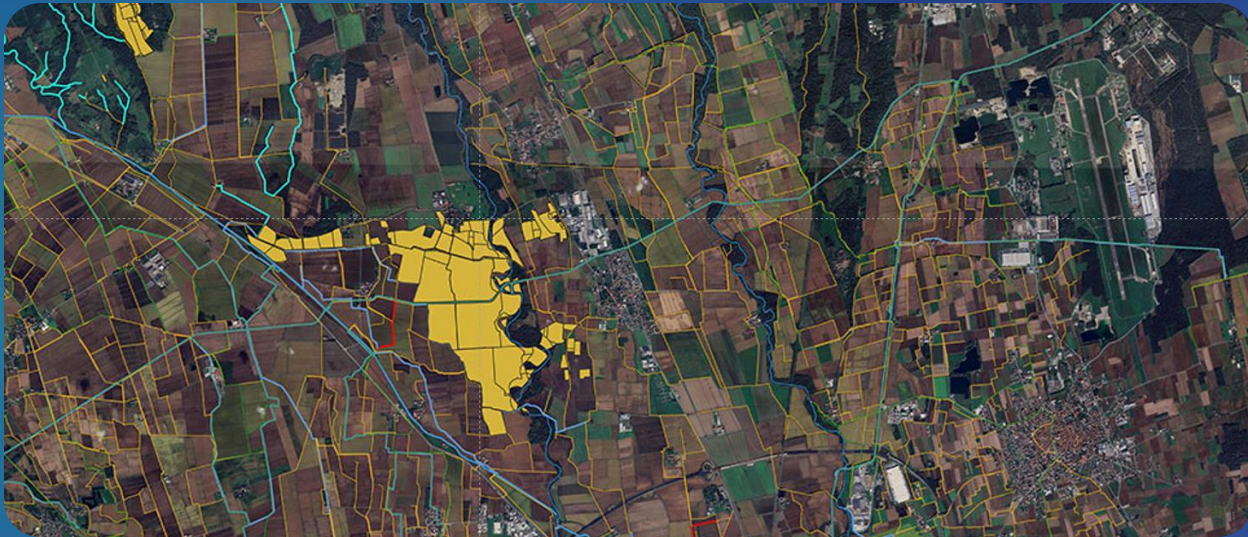
Natura e agricoltura

4

Nespresso

Nespresso Project «Da chicco a chicco»

JustOnEarth applica il proprio framework satellitare al monitoraggio delle risaie nell'ambito del programma di sostenibilità Nespresso. La piattaforma analizza in continuo lo stato idrico delle colture e l'efficienza nell'uso dei fertilizzanti, combinando indici vegetazionali da satellite, dati meteorologici e modelli predittivi agronomici. L'obiettivo è ridurre il consumo di acqua e l'impiego di fertilizzanti chimici mantenendo la resa, trasformando dati satellitari in raccomandazioni operative per gli agricoltori — irrigazione mirata, fertilizzazione di precisione, alert per stress idrico — in piena coerenza con gli impegni di filiera sostenibile di Nespresso.



Monitoraggio colture – Riso

Cliente: Nespresso

Status: Attivo

Obiettivo principale: Monitoraggio colture, ottimizzazione dell'uso di acqua e fertilizzanti

Partner

NESPRESSO®

AgriFan

JUSTONEARTH

Thank you

JUSTONEARTH



Marcello Ameruoso

Senior Manager
PwC Italia

I prossimi appuntamenti

Webinar divulgativi



Webinar 3 | 09.06.26
*Open Data e Open Innovation tra
PA, imprese e università*

Tappe territoriali



Foggia-BAT
29.05.26



Bari
04.06.26



Taranto-Brindisi
22.06.26



Lecce
17.09.26

Webinar specialistici



Webinar 1 | 11.06.26
*Il valore strategico degli
open data per la Pubblica
Amministrazione*



Webinar 2 | 25.06.26
*Come individuare,
raccogliere e valutare i dati*



Webinar 3 | 09.07.26
*Come costruire e pubblicare
dataset di qualità*



Webinar 4 | 15.09.26
*Come visualizzare e
valorizzare i dati pubblici
con il supporto dell'IA*

Per tutte le informazioni, potete fare riferimento al sito: <https://dati.puglia.it/opentusk>



*Compila il form per confermare la tua partecipazione al Webinar
ai fini del rilascio dell'attestato di partecipazione.*



UNIONE EUROPEA



REGIONE
PUGLIA



Il futuro alla portata di tutti



OPEN DATA
TUTTO, QUI.

Iniziativa a cura della Regione Puglia - Dipartimento Sviluppo Economico - Sezione Crescita Digitale delle persone, del territorio e delle imprese a valere su POC Puglia 2014 - 2020 Asse Azione 2.3



La comunità per i dati aperti pugliesi

Open Data ed Intelligenza Artificiale

Webinar Divulgativo, 26 maggio 2026