



La comunità per i dati aperti pugliesi

CON IL PATROCINIO DI



AGID
Agenzia per
l'Italia Digitale

Hackathon

RETURN

Bari - Fiera del Levante
Padiglione 152 - Regione Puglia

17 dicembre 2024

8:30-20:00



Operazione Cofinanziata dall'UE a valere sul PO FESR - FSE 2014/2020 della Regione Puglia Asse II - azione 2.3

IL PROBLEMA

UN SISTEMA FRAMMENTATO E POCO ACCESSIBILE

Gli **studenti** e utenti autorizzati al servizio mensa della Regione Puglia incontrano grandi **difficoltà** nel **reperire** informazioni **chiare** e **aggiornate** sulle **mense**.

- **Dove** si trovano le mense?
- **Quali** menù sono disponibili?
- **Chi** può accedere ai servizi?

iMENSA PUGLIA LA NOSTRA RISPOSTA INNOVATIVA

UNO SPIN-OFF DI MyADISU APP

- Centralizza **localizzazione**, **menu giornalieri** e **informazioni di accesso** per tutte le mense della Regione Puglia
- Sfrutta i **dati aperti** forniti da ADISU Puglia e dati.puglia.it
- Offre un'**interfaccia intuitiva** per studenti, docenti e altri utenti convenzionati

A CHI È DESTINATO IL SERVIZIO?

DESTINATARI ADISU

- Studenti iscritti e frequentanti corsi di laurea (triennale, specialistica, magistrale, ciclo unico)
- Studenti iscritti ad altre università italiane
- Studenti stranieri beneficiari di progetti comunitari di mobilità internazionale
- Personale docente e non docente dell'università
- Dipendenti ADISU Puglia
- Utenti autorizzati tramite convenzioni specifiche con enti pubblici o privati

UTENTI A CUI ESTENDERE

- Alunni iscritti e frequentanti le scuole dell'infanzia e primarie che svolgono attività scolastica a tempo pieno e/o i rientri pomeridiani
- Personale docente impegnato con gli alunni durante la refezione
- Studenti pugliesi in gita presso altre mete della Puglia

Lato ADISU

Dati generali	
Cate...	Idoneo Borsa - MATR - Fuori Sede
Pasti totali spettanti	310,0
Totale pasti fruiti	63,0
Totale pasti rimanenti	247,0
Dati aggiornati al	16/12/2024 23:45

- **App myADISU** (disponibile solo su iOS)
Mostra solo i dati sui pasti disponibili e residui, senza fornire informazioni su mense, posizioni o indicazioni per raggiungerle.

- **Canale Telegram**
Informa sulle chiusure e riaperture delle mense durante le festività e fornisce aggiornamenti sui nuovi menù

Dataset dati.puglia.it

numero dataset con tag "mensa"	totale: 24
numero dataset con tag "mensa" relativi al 2024 Mensa - menu primavera - estate, Comune di Galatone	totale: 2
numero dataset tag "ADISU"	totale: 6
numero dataset con tag "ADISU" relativi al 2024 Borse di studio 2021/22 - Studenti idonei e beneficiari distinti per tipologi...	totale: 0

Fonti Esterne

adisupuglia.it

- https://adisupuglia.it/pagina116402_ristorazione.html
- <https://adisupuglia.it/download/allegati/283/2014/10/men%C3%B9-invernale-A-DISU-Bari.pdf>
- https://adisupuglia.it/download/allegati/283/Non-organizzati/MENU_estivo_ADISU-Bari_2021.pdf
- https://web.adisupuglia.it/images/adisu/file/foggia/servizi/Ristorazione_-_Regolamento/Articolazione_men%C3%B9.pdf
- <https://t.me/infomenseADISUBari>

fonte informativa:

<https://www.comune.bari.it/web/educazione-e-politiche-giovanili/refezione-scolastica>

Hackathon **COME FUNZIONA IN PRATICA**

RETURN

ESPERIENZA UTENTE FACILE E INTUITIVA

1. **Accesso** all'applicativo tramite **SPID, CIE** o **Codice Fiscale mutuato da myADISU**. In aggiunta, **memorizzazione login utente** per accessi successivi.

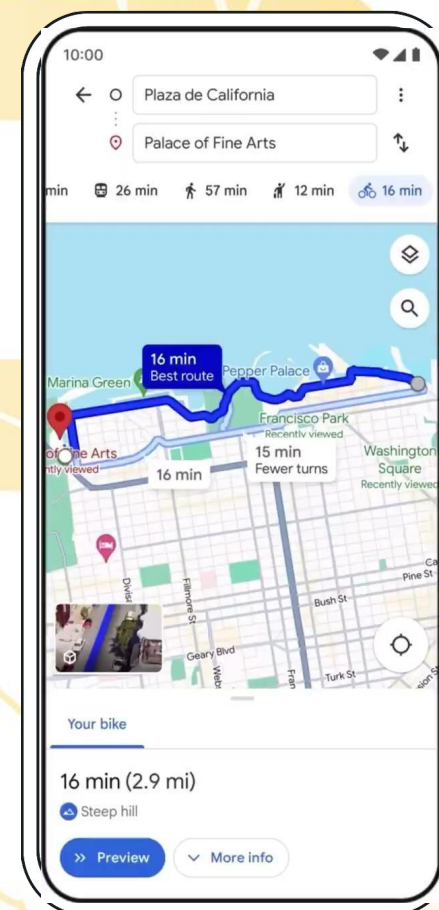
2. **Visualizzazione geo referenziata** delle mense **più vicine** al plesso di riferimento ADISU, con possibilità di selezionarle una di preferenza.

3. Accesso alla mensa selezionata con **visualizzazione del menù giornaliero, orari** di apertura e chiusura, **categorie** di utenti **ammessi** e, se previsto, possibilità di **prenotare** il proprio **posto mensa o pasto**.

1



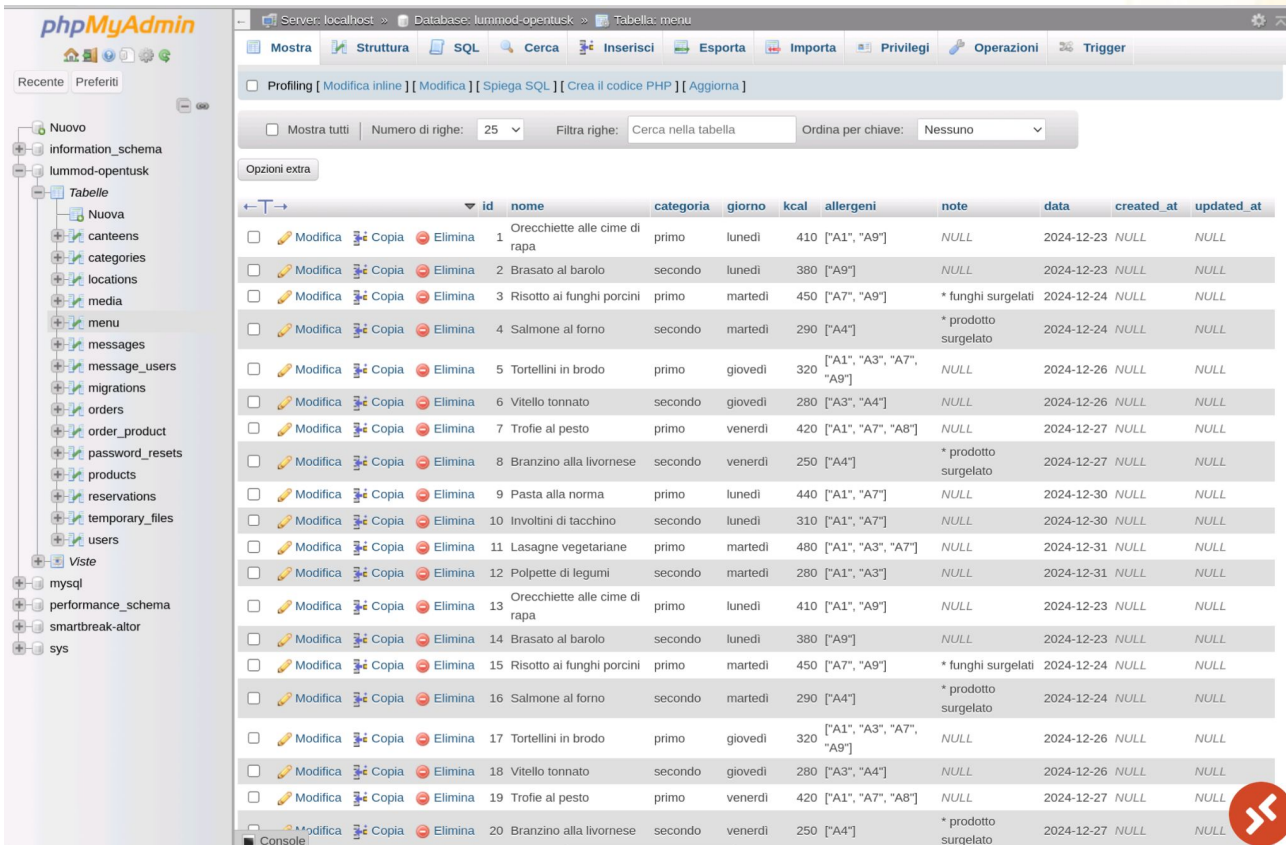
2



Hackathon

RETURN

COME FUNZIONA L'ABBIAMO REALIZZATO



phpMyAdmin interface showing a table named 'menu' with 20 rows of food items. The table columns are: id, nome, categoria, giorno, kcal, allergeni, note, data, created_at, updated_at.

id	nome	categoria	giorno	kcal	allergeni	note	data	created_at	updated_at
1	Orecchiette alle cime di rapa	primo	lunedì	410	["A1", "A9"]	NULL	2024-12-23	NULL	NULL
2	Brasato al barolo	secondo	lunedì	380	["A9"]	NULL	2024-12-23	NULL	NULL
3	Risotto ai funghi porcini	primo	martedì	450	["A7", "A9"]	* funghi surgelati	2024-12-24	NULL	NULL
4	Salmonè al forno	secondo	martedì	290	["A4"]	* prodotto surgelato	2024-12-24	NULL	NULL
5	Tortellini in brodo	primo	giovedì	320	["A1", "A3", "A7", "A9"]	NULL	2024-12-26	NULL	NULL
6	Vitello tonnato	secondo	giovedì	280	["A3", "A4"]	NULL	2024-12-26	NULL	NULL
7	Trofie al pesto	primo	venerdì	420	["A1", "A7", "A8"]	NULL	2024-12-27	NULL	NULL
8	Branzino alla livornese	secondo	venerdì	250	["A4"]	* prodotto surgelato	2024-12-27	NULL	NULL
9	Pasta alla norma	primo	lunedì	440	["A1", "A7"]	NULL	2024-12-30	NULL	NULL
10	Involtoni di tacchino	secondo	lunedì	310	["A1", "A7"]	NULL	2024-12-30	NULL	NULL
11	Lasagne vegetariane	primo	martedì	480	["A1", "A3", "A7"]	NULL	2024-12-31	NULL	NULL
12	Polpette di legumi	secondo	martedì	280	["A1", "A3"]	NULL	2024-12-31	NULL	NULL
13	Orecchiette alle cime di rapa	primo	lunedì	410	["A1", "A9"]	NULL	2024-12-23	NULL	NULL
14	Brasato al barolo	secondo	lunedì	380	["A9"]	NULL	2024-12-23	NULL	NULL
15	Risotto ai funghi porcini	primo	martedì	450	["A7", "A9"]	* funghi surgelati	2024-12-24	NULL	NULL
16	Salmonè al forno	secondo	martedì	290	["A4"]	* prodotto surgelato	2024-12-24	NULL	NULL
17	Tortellini in brodo	primo	giovedì	320	["A1", "A3", "A7", "A9"]	NULL	2024-12-26	NULL	NULL
18	Vitello tonnato	secondo	giovedì	280	["A3", "A4"]	NULL	2024-12-26	NULL	NULL
19	Trofie al pesto	primo	venerdì	420	["A1", "A7", "A8"]	NULL	2024-12-27	NULL	NULL
20	Branzino alla livornese	secondo	venerdì	250	["A4"]	* prodotto surgelato	2024-12-27	NULL	NULL

```
public function createOrder()
{
    $cart_items = session('cart');

    // Controllare che ogni prodotto selezionato abbia una quantità minore o uguale di quella disponibile

    $over_max_units_messages = [];
    foreach ($cart_items as $product_id => $product_quantity) {
        $product = Product::find($product_id);

        $max_units_ordable = min($product->num_items, config('smartbreak.max_units_ordable'));

        if ($product_quantity > $max_units_ordable) {
            $over_max_units_messages[] = "Non puoi ordare più di <b>{$max_units_ordable}</b> unità del prodotto <b>{$product->nome}</b>";
        }
    }

    if (count($over_max_units_messages) > 0) {
        return response()->json([
            'success' => false,
            'error_msgs' => $over_max_units_messages
        ]);
    }

    // ✓ Creazione di un nuovo ordine con la lista dei prodotti scelti
    // ✓ Aggiornare la quantità di prodotti disponibile
    $order = auth()->user()->orders()->create();

    foreach ($cart_items as $product_id => $product_quantity) {
```

Hackathon RETURN

VANTAGGI INTERNI

M
E
T
R
I
C
H
E

4 Livelli

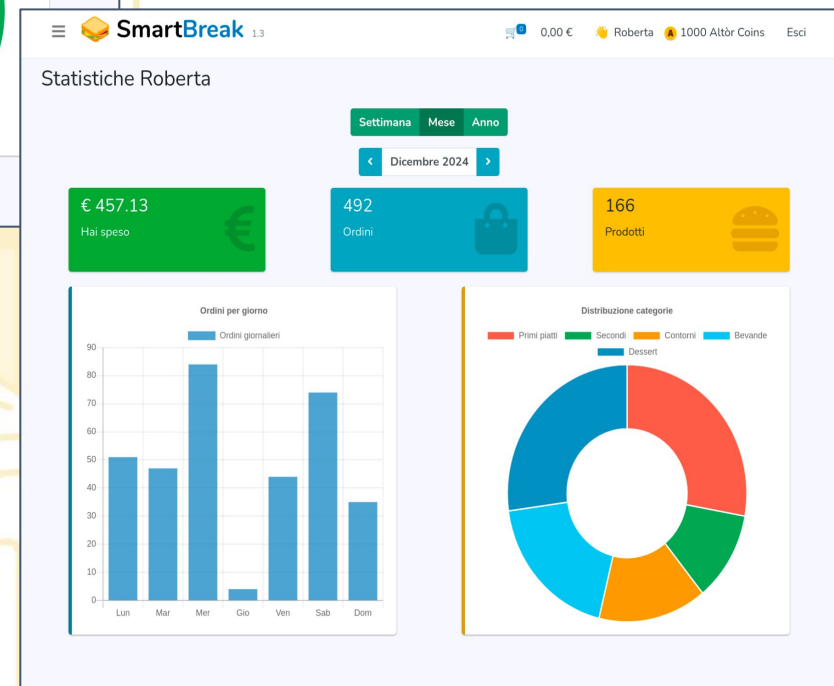
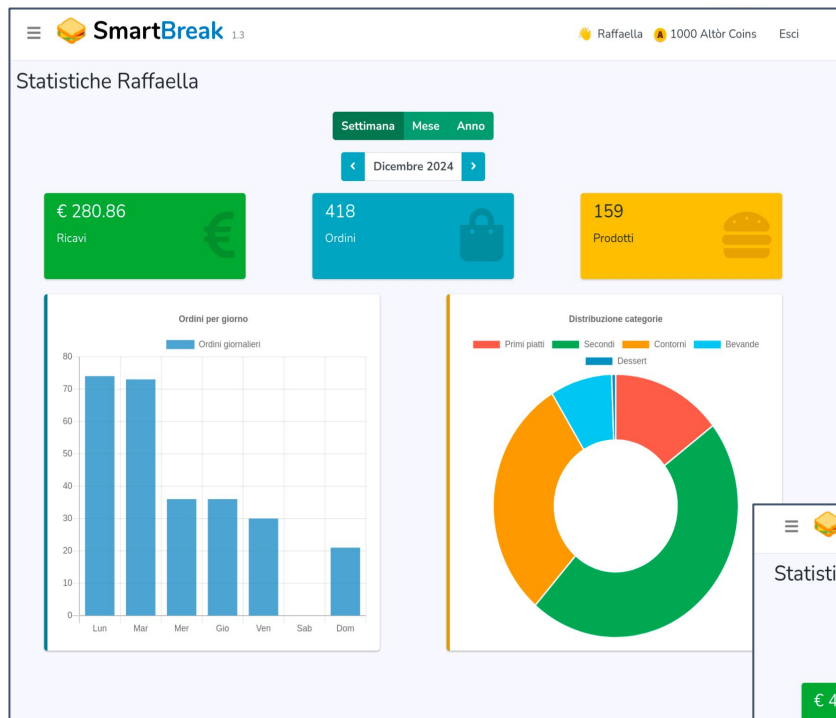
- *Utente*
- *Manager Mensa*
- *Provider pasti*
- *Amministrazione Pubblica*

Vantaggi per l'istituto:

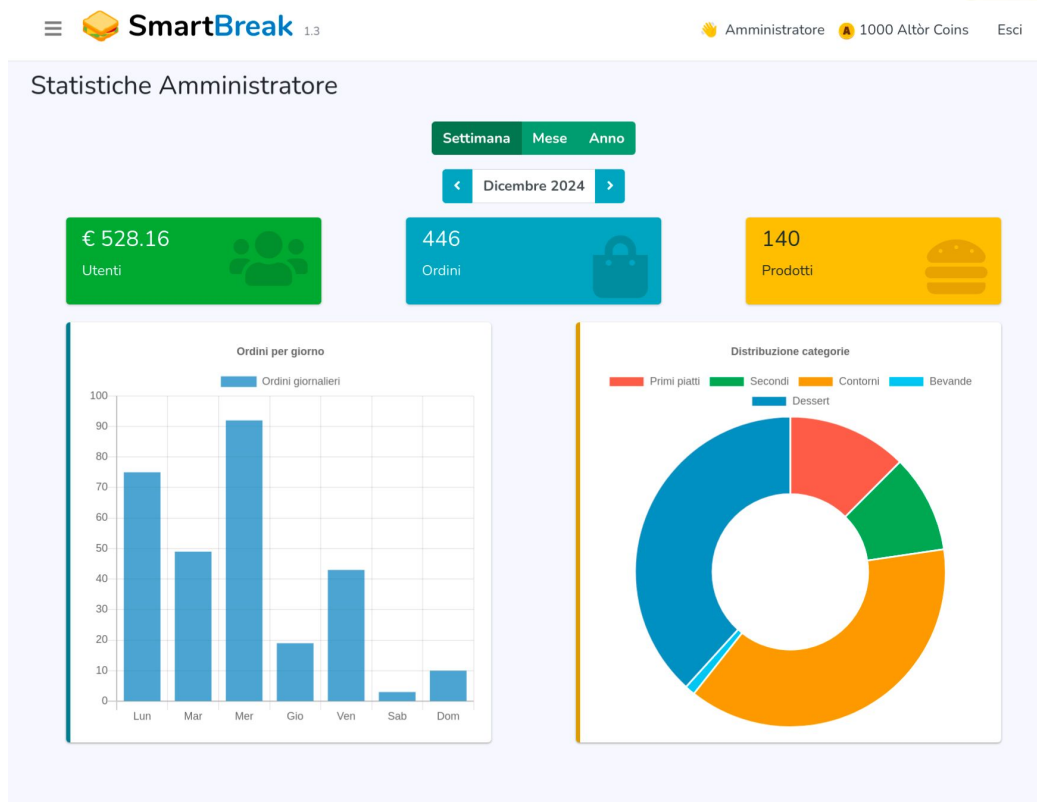
- *Maggior efficienza nella gestione delle ordinazioni della mensa.*
- *Miglioramento del servizio.*
- *Tutela della Privacy.*

Vantaggi per gli studenti:

- *Facilità di accesso.*
- *Comodità.*
- *Tracciabilità degli acquisti.*
- *Maggiore scelta.*



VANTAGGI PER LA COLLETTIVITÀ



Livello di servizio

- Servizio erogato
- Mappatura
- Qualità del cibo

Abitudini di consumo

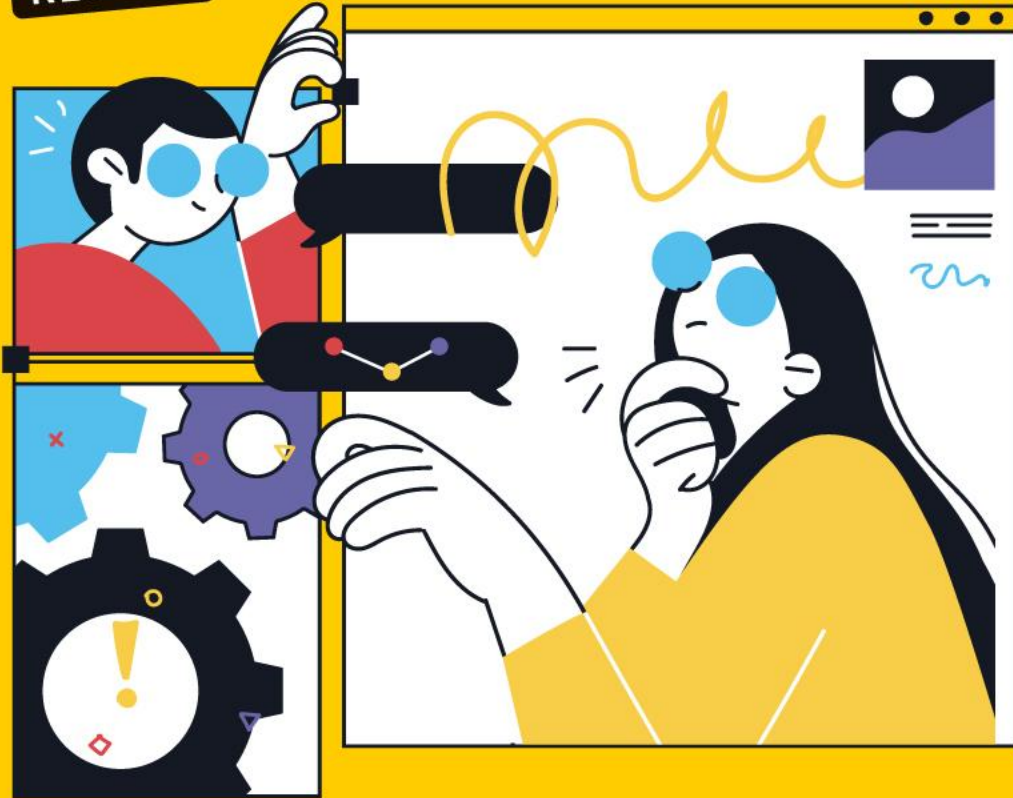
- Segmentazione
- Ottimizzazione acquisti
- Ampliamento della clientela

Comparazione delle varie mense

- Aumento della qualità
- Ottimizzazione e estensione della dieta degli utenti
- Implementazione e controllo della Supply Chain
- Best Practices

Hackathon

RETURN



iMENSA PUGLIA

**Team: LUM MOD
DIPARTIMENTO DI INGEGNERIA
LUM - CASAMASSIMA**

Tavolo 9

Giuseppe Giorgio - Ingegneria Informatica L8

Anna Mezzapesa - Ingegneria Informatica L8

Antonio Andrea Tondi - Ingegneria Informatica L8

Ferdinando Potenza - Ingegneria Gestionale LM31

Demetrio Alessandro Trunfio - Ingegneria Gestionale LM31



CON IL PATROCINIO DI



dati.puglia.it



REGIONE
PUGLIA



Operazione Cofinanziata dall'UE a valere sul PO FESR - FSE 2014/2020
della Regione Puglia Asse II - azione 2.3

VI RINGRAZIAMO PER L'ASCOLTO
rimaniamo a disposizione per
eventuali domande!